

**Villager<sup>®</sup>**

**power  
tools**

***KATALOG ALATA 2015***



U protekloj dekadi Villager tim uspeo je izgradi prepoznatljiv i respektabilan brend, čije ime se sada rado izgovara širom regiona. Naša paleta proizvoda je potpuna, a stalno je razvijamo i činimo da naši uređaji izgledaju lepo i savremeno. Uključite se, budite deo novog trenda, uredite svoje domaćinstvo sa našim mašinama i alatima! Naše vreme tek dolazi!

2005 2006 2007 2008 2009 2010 2011 2012 2013 2014 2015



06 profesionalna linija  
08 premium linija  
20 normal linija

39 stacionarne mašine  
45 potrošni materijal  
55 torbe za alat

58 alati za enterijer  
64 agregati  
68 aparati za zavarivanje

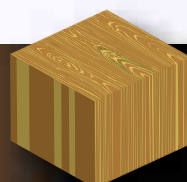
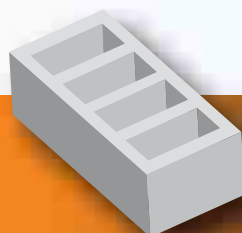
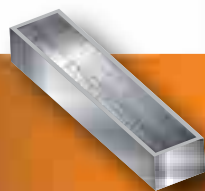
A man with short grey hair, wearing a black t-shirt with the 'Villager Garden and Power Tools' logo, is focused on working on a wooden table. The logo on his shirt includes the brand name 'Villager®', the product category 'Garden and Power Tools', and the website 'www.villager-tools.com'.

**Villager®**  
Garden and Power Tools  
[www.villager-tools.com](http://www.villager-tools.com)

74 potrošni materijal  
76 pneumatski alat  
92 ručni alat

**sadržaj**

## MODEL



*VLP 316*

**13 mm**

**22 mm**

**30 mm**

*VLP 309*

**13 mm**

**32 mm**

**36 mm**

*VLP 318*

**X**

**32 mm**

**X**

*VLP 1160*

**13 mm**

**30 mm**

**40 mm**

*VLP 308*

**X**

**40 mm**

**X**

*VLP 1210*

**X**

**40 mm**

**X**

*VLN 303*

**13 mm**

**26 mm**

**30 mm**

*VLN 0804*

**13 mm**

**24 mm**

**30 mm**

*VLN 1040*

**13 mm**

**30 mm**

**40 mm**

*VLN 1545*

**13 mm**

**36 mm**

**40 mm**

**MAKSIMALNA DUBINA BUŠENJA ZA ELEKTRO-PNEUMATSKE ČEKIĆE!**

## o programu alata

Villager električne alate odlikuje ekskluzivni, ergonomski dizajn sa praktičnim funkcijama, a namenjen je profesionalnom, polu-profesionalnom kao i povremenom korišćenju. Villager objedinjuje širok spektar alata visokog kvaliteta po pristupačnoj ceni. Stalni razvoj, usavršavanje, kao i uvođenje inovativnih proizvoda, glavne su prednosti Villager alata. Pored već pomenutih prednosti koji nas izdvajaju od konkurencije, dostupnost rezervnih delova, kao i razgranata mreža servisa na čitavoj teritoriji Srbije pozicioniralo nas je tržištu električnog alata kao jednog od lidera.





**3**  
YEARS OF  
WARRANTY



## profesionalna linija

VPL linija je namenjena profesionalcima, kojima su dugotrajnost i visoke performanse alata - imperativ. VPL AG 720 i VPL AG 860 ugaona brusilica visokog kvaliteta, odlikuje je mala težina, jak motor i visoki obrtni moment. Napravljena je tako da zadovolji zahtevne profesionalce za sav spektar sečenja, brušenja, grubih radova, bez obzira na to da li se koristi u kući, radionici ili garaži.

Ekskluzivni i kompaktan dizajn, QUICK GUARD. VPL AG 2450 robusna ugaona brusilica visokog kvaliteta sa jakim motorom.

Napravljena je tako da zadovolji zahtevne profesionalce za sav spektar sečenja, brušenja, grubih radova, bez obzira na to da li se koristi u kući, radionici ili garaži. Soft start funkcija omogućava da se uređaj startuje lako i bezbedno. Ekskluzivni i kompaktan dizajn, anti-vibraciona drška.

## ELEKTRIČNA UGAONA BRUSILICA VPL AG 720

Šifra: 030824

Napon: 230 V ~ 50 Hz

Priključna snaga: 720 W

Prečnik diska: 115 mm/22.23mm

Broj obrtaja u praznom

hodu: 11000 o/min

Masa: 1.5 kg

**EAN No. 8606012806900**



profesionalna linija

VPL



SLIM AND ERGONOMIC DESIGN



QUICK GUARD

**EXCLUSIVE  
DESIGN**

## ELEKTRIČNA UGAONA BRUSILICA VPL AG 860

Šifra: 030825

Napon: 230 V ~ 50 Hz

Priključna snaga: 860 W

Prečnik diska: 125 mm/22.23mm

Broj obrtaja u praznom hodu:

10000 o/min

Masa: 1.9 kg

**EAN No. 8606012806917**



SPINDLE LOCK



SIDE ON/OFF SWITCH

**EXCLUSIVE  
DESIGN**



## ELEKTRIČNA UGAONA BRUSILICA VPL AG 2450



Šifra: 030826  
Napon: 230 V ~ 50 Hz  
Prikjučna snaga: 2450 W  
Prečnik diska: 230 mm / 22.23mm  
Broj obrtaja u praznom  
hodu: 6500 o/min  
Masa: 4.9 kg

EAN No. 8606012806924

EXCLUSIVE  
DESIGN



ANTIVIBRATION HANDLE



EASY START

## ELEKTRO-PNEUMATSKI ČEKIĆ ZA BUŠENJE I ŠTEMOVANJE VPL EH 680



AUXILIARY HANDLE



FUNCTION-SELECTING BUTTON



Šifra: 038345  
Napon: 230 V ~ 50 Hz  
Priključna snaga: 680 W  
broj udaraca/snaga udaraca:  
0 - 4850 o/min<sup>-1</sup> / 2.4 J  
Prihvata alata: SDS PLUS  
Kapacitet bušenja: čelik 13 mm,  
beton 22 mm, drvo 30 mm  
Masa: 2.5 kg

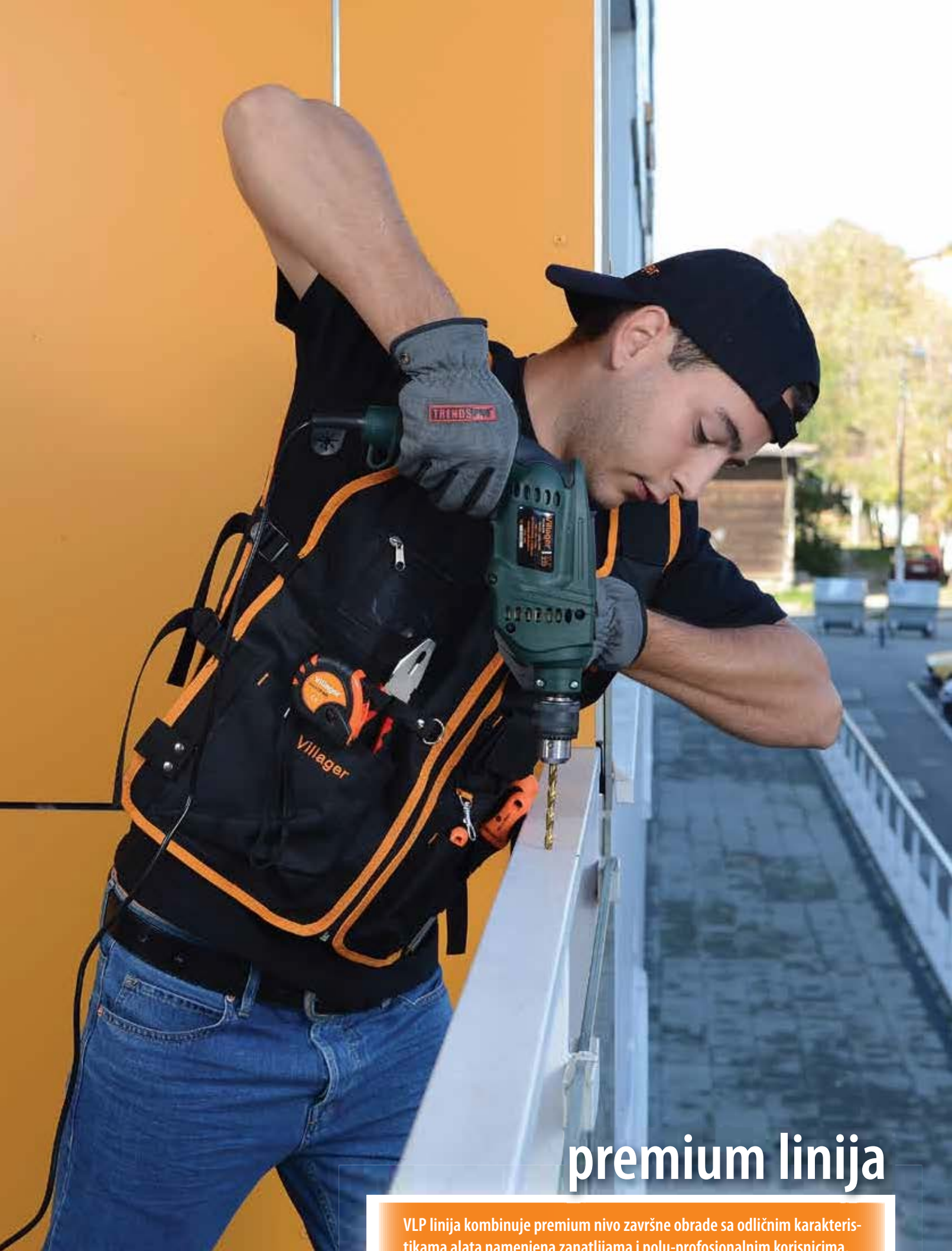
OPREMA: 1 kom. bočna ručka, 1 kom.  
graničnik dubine, plastičan kofer

EAN No. 8605032602752

EXCLUSIVE  
DESIGN

profesionalna linija

VPL



## premium linija

VLP linija kombinuje premium nivo završne obrade sa odličnim karakteristikama alata namenjena zanatlijama i polu-profosionalnim korisnicima.



## AKUMULATORSKA BUŠILICA/ODVIJAČ VLP 5112 L



BATTERY CAPACITY INDICATOR



LED LIGHT, 2-SPEED GEARBOX,  
LEFT/RIGHT SWITCH



Šifra: 036811

Napon baterije: 10.8 V / 1.5 Ah

Tip baterije: Li-ion

Broj obrtaja u praznom hodu:

I. 0 - 350 o/min

II. 0 - 1300 o/min

Kapacitet bušenja:

čelik 10 mm, drvo 18 mm

Obrtni moment: 16 Nm

Veličina futera: 0.8 - 10 mm

Vreme punjenja: 1 h

Masa: 1.05 kg

EAN No. 8605032601625

Villager akumulatorske bušilice/odvijači su višenamenski alati, koji su dizajnirani za bušenje rupa i zavijanje/odvijanje vijaka. Njihovi brzostezni futeri prihvataju širok spektar burgija i nastavaka za zavijanje/odvijanje sa okruglim i šestostranim prihvatom i drugih dodataka. Sve akumulatorske bušilice/odvijači su takodje opremljene prenosom sa proklizavanjem koje Vam omogućava da podesite vrednost obrtnog momenta za precizno i čvrsto zavijanje. Nudimo Vam pouzdane uređaje napona 10.8 V, 14.4 V i 18 V.

## AKUMULATORSKA BUŠILICA/ODVIJAČ VLP 5123 L / 5124 L



LED LIGHT, LEFT/RIGHT SWITCH



BATTERY CAPACITY INDICATOR



2-SPEED GEARBOX



Šifra: 033139 / 033138

Napon baterije: 14.4 V / 1.5 Ah / 18 V / 1.5 Ah

Tip baterije: Li-ion

Broj obrtaja u praznom hodu:

I. 0 - 350 o/min

II. 0 - 1000 o/min

Kapacitet bušenja:

čelik 10 mm, drvo 18 mm

Obrtni moment: 20 Nm

Veličina futera: 0.8 - 10 mm

Vreme punjenja: 1 h

Masa: 1.34 / 1,41 kg

EAN No. 8606012807648

EAN No. 8606012807655

premium linija

VLP

## ELEKTRIČNA VIBRACIONA BUŠILICA VLP 235 KK

Šifra: 028713

Napon: 230 V ~ 50 Hz

Priključna snaga: 900 W

Broj obrtaja u praznom

hodu: 0 - 2800 o/min

Prečnik stezne glave: 13 mm

Kapacitet bušenja: čelik 13 mm,

beton 13 mm, drvo 20 mm

Masa: 2.55 kg

// OPREMA: podesiva ručica, graničnik dubine, šaržer sa dodacima za odvijanje i zavijanje.

Villager vibracione bušilice su korisni uređaji, opremljeni dodatnim udarnim mehanizmom koji omogućava efikasno bušenje zidarskih materijala i betona. Vibracione bušilice se koriste za bušenje raličitih tvrdih, čvrstih materijala kao što su čelik, beton, drvo.



EAN No. 8606104853072



TWO FUNCTIONS



ADDITIONAL BITS DEPOT

## ELEKTRIČNA VIBRACIONA BUŠILICA VLP 229 KK

Šifra: 030153

Napon: 230 V ~ 50 Hz

Priključna snaga: 1050 W

Broj obrtaja u praznom

hodu: 0 - 3000 o/min

Prečnik stezne glave: 13 mm

Kapacitet bušenja: čelik 13 mm,

beton 20 mm, drvo 30 mm

Masa: 3.50 kg

// OPREMA: podesiva ručica, graničnik dubine, ključ za futer



EAN No. 8606012806542



TWO FUNCTIONS



SPEED CONTROL SWITCH, LEFT/RIGHT SWITCH

## ELEKTRIČNA UGAONA BRUSILICA VLP 439



Šifra: 015201  
Napon: 230 V ~ 50 Hz  
Prikjučna snaga: 710 W  
Broj obrtaja u praznom  
hodu: 10500 o/min  
Prečnik diska: 115 mm/22.23mm  
Navoj vratila: M14  
Masa: 2.18 kg  
// OPREMA: bočna ručka, ključ  
natikač za montiranje brusnih  
ploča, aluminijumsko kućište

**EAN No. 8606012800052**



QUICK GUARD



ALUMINIUM HOUSING

Nudimo Vam veliki izbor ugaonih brusilica, sa lakim kućištem - čija konstrukcija omogućava bezbedno i udobno držanje. Aluminijumsko kućište zupčanika za dodatnu izdržljivost. Blokada vratila za laku zamenu diska. Lako pristupačan klizni On/Off prekidač za bolju udobnost i laku kontrolu.

## ELEKTRIČNA UGAONA BRUSILICA VLP 440



Šifra: 015202  
Napon: 230 V ~ 50 Hz  
Priključna snaga: 850 W  
Broj obrtaja u praznom  
hodu: 11000 o/min  
Prečnik diska: 125 mm/22.23mm  
Navoj vratila: M14  
Masa: 2.38 kg  
// OPREMA: bočna ručica, ključ  
natikač za montiranje diska  
aluminijumsko kućište

**EAN No. 8606012800069**



QUICK GUARD



SIDE ON/OFF SWITCH



SPINDLE LOCK

premium linija

VLP



## ELEKTRIČNA UGAONA BRUSILICA VLP 436 KK

Šifra: 030882

Napon: 230 V ~ 50 Hz

Priključna snaga: 1050 W

Broj obrtaja u praznom

hodu: 9500 o/min

Prečnik diska: 150 mm/22.23mm

Masa: 3.70 kg

// OPREMA: podesiva ručica  
(3 položaja), ključ za montiranje  
diska, inbus ključ, aluminijumsko  
kućište

EAN No. 8606104853034



SLIM AND ERGONOMIC DESIGN



3 HANDLE POSITIONS

## ELEKTRIČNA UGAONA BRUSILICA VLP 442 KK

Šifra: 028714

Napon: 230 V ~ 50 Hz

Priključna snaga: 2200 W

Broj obrtaja u praznom hodu:

5800 o/min

Prečnik diska: 230 mm/22.23mm

Masa: 6.43 kg

// OPREMA: podesiva ručica  
(3 položaja), ključ za montiranje  
diska, inbus ključ, aluminijumsko  
kućište

EAN No. 8606104853041



ALUMINIUM HOUSING, SOFT GRIP



EASY START, SLIM DESIGN



3 HANDLE POSITIONS

## ELEKTRO-PNEUMATSKI ČEKIĆ ZA BUŠENJE I ŠTEMOVANJE VLP 316



Šifra: 015494

Napon: 230 V ~ 50 Hz

Priključna snaga: 710 W

Broj obrtaja u praznom hodu: 0 - 1000 o/min

Broj udaraca/snaga udaraca: 4600 o/min<sup>-1</sup> / 2.4 J

Prihvat alata: SDS PLUS

Kapacitet bušenja: čelik 13 mm,

beton 22 mm, drvo 30 mm

Masa: 3.48 kg

// OPREMA: 1 kom. bočna ručka, 1 kom.

graničnik dubine, 1 kom.burgije

(12x150 mm), plastičan kofer

**EAN No. 8606012800045**

Villager električni čekići, robusne konstrukcije, sa SDS-plus i SDS-max prihvatom su namenjeni za bušenje i štemovanje u teškim uslovima rada. Njihova pouzdanost i lakoća upotrebe, učiniće da Vam i najteži poslovi postanu-zadovoljstvo.



SDS PLUS



3 FUNCTIONS



SPEED CONTROL SWITCH,  
LEFT/RIGHT SWITCH

## ELEKTRO-PNEUMATSKI ČEKIĆ ZA BUŠENJE I ŠTEMOVANJE VLP 309



Šifra: 010104

Napon: 230 V ~ 50 Hz

Priključna snaga: 1050 W

Broj obrtaja u praznom hodu:

0 - 800 o/min

Broj udaraca/snaga udaraca:

4400 o/min<sup>-1</sup> / 7 J

Prihvat alata: SDS PLUS

Kapacitet bušenja: čelik 13 mm,

beton 32 mm, drvo 36 mm

Masa: 5.55 kg

// OPREMA: 1 kom. bočna ručka,

1 kom.graničnik dubine, 1 kom.

burgije (22x350 mm), plastični kofer

**EAN No. 8606104853058**



SDS PLUS



SPEED CONTROL SWITCH



3 FUNCTIONS



premium linija

VLP



## ELEKTRO-PNEUMATSKI ČEKIĆ ZA BUŠENJE I ŠTEMOVANJE VLP 318

Šifra: 023513

Napon: 230 V ~ 50 Hz

Priključna snaga: 950 W

Broj obrtaja u praznom hodu:  
375-750 o/min

Broj udaraca/snaga udaraca:  
2190-4380 o/min<sup>-1</sup> / 7 J

Prihvat alata: SDS PLUS

Kapacitet bušenja: beton 32 mm

Masa: 9.30 kg

// OPREMA: 1 pomoćna ručica, 1 graničnik dubine,  
3 kom burgije (10x150-12-150/22x350 mm),  
2 kom, dleta (14x250 mm), plastični kofer



premium linija

VLP

EAN No. 8606104853379



SDS PLUS



VIBRATION-ABSORBING HANDLE



3 FUNCTIONS



## ELEKTRO-PNEUMATSKI ČEKIĆ ZA BUŠENJE I ŠTEMOVANJE VLP 1160

Šifra: 023484

Napon: 230 V ~ 50 Hz

Priključna snaga: 1100 W

Broj obrtaja u praznom hodu: 750 o/min

Broj udaraca/snaga udaraca: 0-2650 o/min<sup>-1</sup> / 6 J

Prihvat alata: SDS PLUS

Kapacitet bušenja:

čelik 13 mm, beton 30 mm, drvo 40 mm

Masa: 5.50 kg

// OPREMA: 3 kom. burgije (8/10/12x150 mm), 2 kom. dleta  
(14x250 mm), 1 kom. bočna ručka, 1 kom. graničnik dubine, 1 kom.  
mast za podmazivanje, 1 kom. kapa za prašinu, plastični kofer

EAN No. 8606012803947



SDS PLUS



3 FUNCTIONS



VIBRATION-ABSORBING HANDLE



## ELEKTRO-PNEUMATSKI ČEKIĆ ZA BUŠENJE I ŠTEMOVANJE VLP 308



Šifra: 023514  
Napon: 230 V ~ 50 Hz  
Prikjučna snaga: 1200 W  
Broj obrtaja u praznom hodu:  
300 - 600 o/min  
Broj udaraca/snaga udaraca:  
1750-3500 o/min<sup>-1</sup> / 10 J  
Prihvata alata: SDS MAX  
Kapacitet bušenja: beton 40 mm  
Masa: 7.10 kg  
// OPREMA: 1 kom. bočna ručka,  
1 kom. graničnik dubine,  
1 kom burgije (22x350 mm),  
plastični kofer

EAN No. 8606012804081



SDS MAX



SPEED CONTROL SWITCH



3 FUNCTIONS, VIBRATION  
- ABSORBING HANDLE

## ELEKTRO-PNEUMATSKI ČEKIĆ ZA BUŠENJE I ŠTEMOVANJE VLP 1210



Šifra: 023485  
Napon: 230 V ~ 50 Hz  
Priključna snaga: 1250 W  
Broj obrtaja u praznom hodu: 450 o/min  
Broj udaraca/snaga udaraca:  
0 - 2800 o/min<sup>-1</sup> / 10 J  
Prihvata alata: SDS MAX  
Kapacitet bušenja: beton 40 mm  
Masa: 6.80 kg  
// OPREMA: 3 kom. burgije (16/18/22x320 mm),  
2 kom. dleta (350/25x350 mm), 1 kom.  
bočna ručka, 1 kom. graničnik dubine,  
1 kom. mast za podmazivanje, 1 kom.  
kapa za prašinu, plastični kofer

EAN No. 8606012803954



SDS MAX



MAGNESIUM HOUSING



VIBRATION-ABSORBING HANDLE

premium linija

VLP

## ELEKTRO-PNEUMATSKI ČEKIĆ ZA ŠTEMOVANJE VLP 1525

Šifra: 030147

Napon: 230 V ~ 50 Hz

Priključna snaga: 1500 W

Broj udaraca/snaga udaraca:

1800 o/min<sup>-1</sup> / 25 J

Prihvat alata: SDS MAX

Masa: 10.1 kg

// OPREMA: 2 kom.dleta (350/25x350),

1 kom.bočna ručka, 1 kom. mast za podmazivanje, 1 kom. ključ, plastični kofer

EAN No. 8606012806481



premium linija

VLP

Ovi moćni čekići za rušenje koriste se za rušenje, struganje i štemovanje betona, pločica i drugih materijala. Čekići za rušenje se takođe mogu koristiti za na primer, polaganje cevi i kablova, sanitarija i drugih građevinskih poslova kao što je npr. izrada kanalizacije. Kućišta uređaja su napravljena od izdržljivog metala, rukohvati su ergonomski oblikovani i neklizajući su zahvaljujući mekoj gumi, obezbeđujući komfor, bezbedno držanje i obavljanje posla bez napora. Na kraju, ovaj čekić za rušenje ima brzo-zamenjujući futer.



POWER INDICATOR



SDS MAX

## ELEKTRO-PNEUMATSKI ČEKIĆ ZA ŠTEMOVANJE VLP 1745

Šifra: 030148

Napon: 230 V ~ 50 Hz

Priključna snaga: 1700 W

Broj udaraca/snaga udaraca:

1300 o/min / 45 J

Prihvat alata: HEX

Masa: 14.1 kg

// OPREMA: 6 ugaona burgija 2 kom.

Hex dleta (410x30x410 mm), 1 kom.

bočna ručka, 1 kom.mast za podma-

zivanje, 1 kom. četkica, 1 kom. ključ,

1kom. kapa za prašinu

EAN No. 8606012806498



FRONT HANDLE



BLOCKING SWITCH FOR LONG WORK



HEX





## UBODNA TESTERA VLP 1110



Šifra: 023508  
Napon: 230 V ~ 50 Hz  
Prikjučna snaga: 710 W  
Broj obrtaja u praznom hodu: 0 - 3000 o/min  
Hod reznog alata: 26 mm  
Dubina reza: drvo 80 mm, metal 8 mm  
Masa: 3.6 kg  
Precizna i snažna testera  
sa laserskim svetlom  
// OPREMA: list testere, ključ,  
baterija 1.5 V, štitnik testere

**EAN No. 8606012804067**



LASER FOR PRECISION CUTTING



SPEED CONTROL SWITCH



premium linija

VLP



ISOLATED SWITCH



DUST POUCH



## VIBRACIONA BRUSILICA VLP 703

Šifra: 037019  
Napon: 230 V ~ 50 Hz  
Priključna snaga: 210 W  
Broj obrtaja u praznom hodu: 12000 o/min  
Veličina jastuka: 114 x 105 mm  
Veličina brusnog papira: 114 x 140 mm  
Masa: 1.4 kg

**EAN No. 8605032601601**

## MULTIFUNKCIONALNI ALAT VLP 300

Šifra: 038349

Napon: 230 V ~ 50 Hz

Priključna snaga: 300 W

Broj obrtaja u praznom hodu:

15000 - 21000 o/ min

Brza promena alata

Masa: 1.4 kg

**EAN No. 8605032602660**



premium linija

VLP

## RUČNA KRUŽNA TESTERA VLP 605

Šifra: 015200

Napon: 230 V ~ 50 Hz

Priključna snaga: 1600 W

Broj obrtaja u praznom hodu: 4500 o/min

Prečnik lista testera: 185 x 25,4mm

Maksimalna dubina reza: 45°/90° 40/62 mm

Masa: 6.03 kg

OPREMA: ključ za montiranje lista

**EAN No. 8606104800090**



List testere

šifra naziv

033420 185x25.4/20x2.2x24T

033421 185x25.4/20x2.2x30T

**Ručna kružna testera je napravljena sa snagom i kapacitetom - koji joj omogućavaju da se izbori sa teškim poslovima rezanja. Snažan motor od 1600 W daje max snagu za rezanje sa visokim performansama, bez zaglavlivanja pod opterećenjem.**



ANGLE ADJUSTMENT



LASER FOR PRECISION CUTTING



CUTTING UP TO 62 MM



## UDARNI ODVRTAČ VLP 1901

Šifra: 037020

Napon: 230 V ~ 50 Hz

Priključna snaga: 900 W

Broj obrtaja u praznom  
hodu: 2400 o/min

Obrtni moment: 320 nm

Navoj vratila: M22

Masa: 3.2 kg

**EAN No. 8605032601618**



SOCKET HOLDER



ON-OFF SWITCH, LEFT/RIGHT SWITCH



HANDLE FOR HANGING

## ELEKTRONSKI ODVIJAČ VLP 1411

Šifra: 015497

Napon: 230 V ~ 50 Hz

Priključna snaga: 720 W

Broj obrtaja u praznom  
hodu: 0 - 2800 o/min

Prečnik vijka: M6

Masa: 2.13 kg

// OPREMA: brzostezna glava  
prihvat 13 mm

**EAN No. 8606012800106**



KEY LESS CHUCK



PRECISION CHUCK



SPEED CONTROL SWITCH, LEFT/RIGHT SWITCH

premium linija

VLP



## normal linija

VLN linija je prilagođena potrebama hobi korisnika, a odlikuje se jednostavnom upotrebom sa odličnim karakteristikama.

## AKUMULATORSKA BUŠILICA / ODVIJAČ VLN 3203



TORQUE SETTINGS



LED LIGHT, LEFT/RIGHT SWITCH



ADDITIONAL BATTERY



Šifra: 036812

Napon baterije: 12 V / 1.3 Ah

Tip baterije: NI-CD

Broj obrtaja u praznom  
hodu: 0-550 o/min

Kapacitet bušenja:

čelik 10 mm, drvo 18 mm

Obrtni moment: 12 Nm

Veličina futera: 0.8 - 10 mm

Masa: 1.43 kg

EAN No. 8605032601632



## AKUMULATORSKA BUŠILICA / ODVIJAČ VLN 3204



TORQUE SETTINGS



LED LIGHT, LEFT/RIGHT SWITCH



ADDITIONAL BATTERY



Šifra: 036813

Napon baterije: 14.4 V / 1.3 Ah

Tip baterije: NI-CD

Broj obrtaja u praznom  
hodu: 0-550 o/min

Kapacitet bušenja:

čelik 10 mm, drvo 18 mm

Obrtni moment: 14 Nm

Veličina futera: 0.8 - 10 mm

Masa: 1.53 kg

EAN No. 8605032601649



normal linija

VLN



## AKUMULATORSKA BUŠILICA / ODVIJAČ VLN CD-14/CD-18

Šifra: 015489 / 015490  
Napon baterije: 14.4 V / 18 V  
Tip baterije: NI-Cd  
Kapacitet baterije: 1.3 Ah  
Broj obrtaja u praznom hodu:  
I 0-550 o/min, II 350-1350 o/min  
Obrtni moment: 18 / 20 Nm  
Masa: 1.50 / 1.70 kg  
// OPREMA: punjač, 2 baterije,  
nastavci za odvijanje

**EAN No. 8606012800199** VLN CD-14

**EAN No. 8606012800182** VLN CD-18



normal linija

VLN

## AKUMULATORSKA BUŠILICA / ODVIJAČ VLN SDL 3.6 SET

Šifra: 034887  
Napon baterije: 3.6 V  
Tip baterije: Li-ion  
Broj obrtaja u praznom hodu: 0 - 180 o/min  
Obrtni moment: 3.5 Nm  
Vreme punjenja: 3 - 5 h  
Masa: 0.37 kg  
// OPREMA: punjač, baterija,  
nastavci za odvijanje

**EAN No. 8606012808751**



LEFT / RIGHT SWITCH



2 POSITIONS



FLASH LIGHT

## AKUMULATORSKA BUŠILICA / ODVIJAČ VLN SDL 3.6



Šifra: 027182  
Napon baterije: 3.6 V  
Tip baterije: Li-ion  
Broj obrtaja u praznom  
hodu: 0 - 200 o/min  
Obrtni moment: 3 Nm  
Vreme punjenja: 3-5 h  
Masa: 0.35 kg  
// OPREMA: punjač, baterija,  
nastavci za odvijanje

**EAN No. 8606012804579**

## AKUMULATORSKA BUŠILICA / ODVIJAČ VLN CDL 10.8



Šifra: 027179  
Napon baterije: 10.8 V  
Tip baterije: Li-ion  
Broj obrtaja u praznom  
hodu: 0 - 400 / 0 - 1300 o/min  
Obrtni moment: 20 Nm  
Vreme punjenja: 3 - 5 h  
Masa: 1.70 kg  
// OPREMA: punjač, baterija,  
nastavci za odvijanje

**EAN No. 8606012804586**

## AKUMULATORSKA BUŠILICA / ODVIJAČ VLN CDL 14.4/18



Šifra: 27180 / 27181  
Napon baterije: 14,4 / 18 V  
Tip baterije: Li-ion  
Obrtni moment: 20 / 25 Nm  
Broj obrtaja u praznom  
hodu: 0 - 400 / 0 - 1300 o/min  
Vreme punjenja: 3-5 h  
Masa: 1.7 / 1.8 kg  
// OPREMA: punjač, baterija,  
nastavci za odvijanje

**EAN No. 8606012804593**

**EAN No. 8606012804586**





## **ELEKTRIČNA VIBRACIONA BUŠILICA VLN 242**

Šifra: 023511

Napon: 230 V ~ 50 Hz

Priključna snaga: 500 W

Broj udaraca: 0-45000 o/min<sup>-1</sup>

Broj obrtaja u praznom hodu:

0 - 3000 o/min

Prečnik stezne glave: 13 mm

Kapacitet bušenja: čelik 13 mm,

beton 13 mm, drvo 25 mm

Masa: 2.00 kg

// OPREMA: 1 kom. ključ za futer, 1 kom. pomoćna ručica, 1 kom. merač dubine

**EAN No. 8606012804098**



SPEED CONTROL SWITCH,  
LEFT/RIGHT SWITCH



2 FUNCTIONS



KEY CHUCK

## ELEKTRIČNA VIBRACIONA BUŠILICA VLN 224



Šifra: 008034

Napon: 230 V ~ 50 Hz

Priključna snaga: 710 W

Broj udaraca: 0 - 45000 o/min<sup>-1</sup>

Broj obrtaja u praznom  
hodu: 0 - 3000 o/min

Prečnik stezne glave: 13 mm

Kapacitet bušenja: čelik 13 mm

beton 13 mm, drvo 20 mm

Masa: 2.3 kg

// OPREMA: 1 kom. ključ za futer, 1 kom.  
pomoćna ručica, 1 kom. merač dubine

**EAN No. 8606104032170**



2 FUNCTIONS



KEY LESS CHUCK



SPEED CONTROL SWITCH,  
LEFT/RIGHT SWITCH

## ELEKTRIČNA VIBRACIONA BUŠILICA VLN 250



Šifra: 023512

Napon: 230 V ~ 50 Hz

Priključna snaga: 1050 W

Broj udaraca: 0 - 45000 o/min<sup>-1</sup>

Broj obrtaja u praznom  
hodu: 0 - 2700 o/min

Prečnik stezne glave: 13 mm

Kapacitet bušenja: čelik 13 mm,

beton 16 mm, drvo 25 mm

Masa: 2.60 kg

OPREMA: 1 kom. ključ za futer, 1 kom.  
pomoćna ručica, 1 kom. merač dubine

**EAN No. 8606012804104**



2 FUNCTIONS



KEY CHUCK



SPEED CONTROL SWITCH,  
LEFT/RIGHT SWITCH

normal linija

VLN

## ELEKTRIČNA UGAONA BRUSILICA VLN 452

Šifra: 030151

Napon: 230 V ~ 50 Hz

Priključna snaga: 600 W

Broj obrtaja u praznom

hodu: 0 - 11000 o/min

Prečnik diska: 115 mm/22.23mm

Masa: 1.85 kg

// OPREMA: pomoćna  
ručica, hex ključ

**EAN No. 8606012806528**



normal linija

VLN



ON-OFF SWITCH



SPINDLE LOCK



SLIM AND ERGONOMIC DESIGN

## ELEKTRIČNA UGAONA BRUSILICA VLN 454

Šifra: 030152

Napon: 230 V ~ 50 Hz

Priključna snaga: 780 W

Broj obrtaja u praznom

hodu: 0 - 11000 o/min

Prečnik diska: 125 mm/22.23mm

Masa: 1.93 kg

// OPREMA: pomoćna ručica,  
hex ključ

**EAN No. 8606012806535**



SLIM AND ERGONOMIC DESIGN



SPINDLE LOCK



## ELEKTRIČNA UGAONA BRUSILICA VLN 432



SPINDLE LOCK



SIDE ON/OFF SWITCH



Šifra: 008036 / 020541

Napon: 230 V ~ 50 Hz

Priključna snaga: 800 W

Broj obrtaja u praznom

hodu: 0 - 11000 o/min

Prečnik diska: 115 mm/22.23mm

125 mm/22.23mm

Masa: 2.10 kg

// OPREMA: 1 kom. pomoćna ručica,

1 kom. ključ, 1 kom. hex ključ

EAN No. 8606104032187 115 mm

EAN No. 8606012806696 125 mm

## ELEKTRIČNA UGAONA BRUSILICA VLN 457/458

Šifra: 023509 / 023510

Napon: 230 V ~ 50 Hz

Priključna snaga: 1200 / 1600 W

Broj obrtaja u praznom

hodu: 0 - 9000 o/min

0 - 7800 o/min

Prečnik diska:

125 mm/22.23mm

180 mm/22.23mm

Masa: 3.06 / 3.66 kg

// OPREMA: 1 kom. pomoćna ručica,

1 kom. ključ, 1 kom. hex ključ

EAN No. 8606012804111 VLN 457

EAN No. 8606012804128 VLN 458



SPINDLE LOCK, 3 HANDLE POSITIONS



SLIM AND ERGONOMIC DESIGN

normal linija

VLN

## ELEKTRIČNA UGAONA BRUSILICA VLN 425

Šifra: 019005

Napon: 230 V ~ 50 Hz

Priključna snaga: 2000 W

Broj obrtaja u praznom  
hodu: 0 - 7600 o/min

Prečnik diska: 180 mm/22.23mm

Masa: 6.50 kg

// OPREMA: 1 kom. pomoćna  
ručica, 1 kom. ključ, 1 kom.  
hex ključ



QUICK GUARD, 3 HANDLE POSITION



ROTATION HANDLE, EASY START



**EAN No. 8606012801288**

## ELEKTRIČNA UGAONA BRUSILICA VLN 460

Šifra: 023515

Napon: 230 V ~ 50 Hz

Priključna snaga: 2200 W

Broj obrtaja u praznom  
hodu: 0 - 6000 o/min

Prečnik diska: 230 mm/22.23mm

Masa: 5.98 kg

// OPREMA: 1 kom. pomoćna ručica,  
1 kom. ključ, 1 kom. hex ključ



**EAN No. 8606012804135**



HEAVY DUTY METAL HOUSING,  
3 HANDLE POSITIONS



SLIM AND ERGONOMIC DESIGN, SOFT GRIP

normal linija

VLN

## ELEKTRIČNA BRUSILICA ZA POLIRANJE VLN 120

Polir navlaka za brusilicu 180 mm, Šifra: 034891

Nosač polir navlake za brusilicu 180 mm, Šifra: 034892

Šifra: 032434

Napon: 230 V ~ 50 Hz

Priključna snaga: 1200 W

Broj obrtaja u praznom

hodu: 0 - 3300 o/min

Prečnik diska:

180 mm/22.23mm

Masa: 3.10 kg

// OPREMA: bočna ručka,  
alat za poliranje



EAN No. 8606012807624



SPEED CONTROL SWITCH



FRONT HANDLE

## ELEKTRO-PNEUMATSKI ČEKIĆ ZA BUŠENJE VLN 303

Šifra: 008035

Napon: 230 V ~ 50 Hz

Priključna snaga: 620 W

Broj obrtaja u praznom

hodu: 900 o/min

Broj udaraca /snaga udaraca:

4300 o/min<sup>-1</sup> / 4.1 J

Kapacitet bušenja: čelik 13 mm,

beton 26 mm, drvo 30 mm

Prečnik stezne glave: 13 mm

Prihvat alata: SDS PLUS

Masa: 4.65 kg

// OPREMA: 3 kom.burgije

(8x150/12x160/18x350 mm),

2 kom. dleta (250/14x250 mm),

1 kom. bočna ručka, 1 kom.

graničnik dubine, plastični kofer



EAN No. 8606104032217



SDS PLUS



3 FUNCTIONS



BACK SIDE SWITCH FOR DRILLING  
WITHOUT VIBRATIONS

normal linija

VLN



## ELEKTRO-PNEUMATSKI ČEKIĆ ZA BUŠENJE VLN 0804

Šifra: 030146

Napon: 230 V ~ 50 Hz

Priključna snaga: 720 W

Broj obrtaja u praznom hodu: 830 o/min

Broj udaraca /snaga udaraca: 3000 o/min<sup>-1</sup> / 4.1 J

Kapacitet bušenja: čelik 13 mm,

beton 24 mm, drvo 30 mm

Prihvatač alata: SDS PLUS

Masa: 3.10 kg

// OPREMA: 3 kom. burgije (8/10/12x150 mm),

2 kom. dleta (250/14x250 mm), 1 kom. bočna

ručka, 1 kom. graničnik dubine, 1 kom. ključ,

1 kom. mast za podmazivanje, 1 kom. četkice,

1 kom. kapa za prašinu



normal linija

VLN

EAN No. 8606012806474



SDS PLUS



VIBRATION-ABSORBING HANDLE

## ELEKTRO-PNEUMATSKI ČEKIĆ ZA BUŠENJE VLN 1040

Šifra: 023486

Napon: 230 V ~ 50 Hz

Priključna snaga: 1050 W

Broj obrtaja u praznom hodu: 800 o/min

Broj udaraca /snaga udaraca:

3000 o/min<sup>-1</sup> / 4.2 J

Kapacitet bušenja: čelik 13 mm,

beton 30 mm, drvo 40 mm

Prihvatač alata: SDS PLUS

MAGNEZIJSKO KUĆIŠTE

Masa: 5.00 kg

// OPREMA: 3 kom. burgije (8x150/10x160/12x250 mm), 2 kom.

dleta (250/14x250 mm), 1 kom. bočna ručka, 1 kom. graničnik

dubine, 1 kom. ključ, 1 kom. mast za podmazivanje, 1 kom.

četkice, 1 kom. kapa za prašinu, plastični kofer



SDS PLUS



BACK SWITCH FOR DRILLING WITHOUT VIBRATIONS



3 FUNCTIONS

## ELEKTRO-PNEUMATSKI ČEKIĆ ZA BUŠENJE VLN 1545



VIBRATION-ABSORBING HANDLE



3 FUNCTIONS



SDS PLUS

Šifra: 023487  
Napon: 230 V ~ 50 Hz  
Prikjučna snaga: 1500 W  
Broj obrtaja u praznom  
hodu: 750 o/min  
Broj udaraca /snaga udaraca:  
3000 o/min<sup>-1</sup>/ 5 J  
Kapacitet bušenja: čelik 13 mm,  
beton 36 mm, drvo 40 mm  
Prihvata alata: SDS PLUS  
MAGNEZIJUMSKO KUČIŠTE  
Masa: 5.50 kg  
// OPREMA: 3 kom.burgije  
(8x150/10x150/12x250 mm),  
2 kom. dleta (250/14x250 mm),  
1 kom.bočna ručka, 1 kom.  
graničnik dubine, 1 kom.ključ,  
1 kom.mast za podmazivanje,  
1 kom. četkice, 1kom.  
kapa za prašinu, plastični kofer

EAN No. 8606012803978

## ELEKTRO-PNEUMATSKI ČEKIĆ ZA ŠTEMOVANJE VLN 1515



SDS MAX



VIBRATION-ABSORBING HANDLE



ADJUSTABLE FRONT HANDLE

Šifra: 022620  
Napon: 230 V ~ 50 Hz  
Priključna snaga: 1200 W  
Broj udaraca /snaga udaraca:  
3350 o/min<sup>-1</sup>/ 15 J  
Prihvata alata: SDS MAX  
Masa: 6.10 kg  
// OPREMA: 2 kom. dleta  
(350/25x350 mm), 1 kom.  
bočna ručka, 1 kom. mast za  
podmazivanje, 1 kom. četkice,  
1 kom. ključ, plastični kofer

EAN No. 8606012803213

normal linija

VLN







## ELEKTRIČNO RENDE VLN 1008

Nož za rende, Šifra: 016468



Šifra: 009902  
Napon: 230 V ~ 50 Hz  
Prikjučna snaga: 900 W  
Broj obrtaja u praznom  
hodu: 17000 o/min  
Širina radnog zahvata: 82 mm  
Dubina žleba: 16 mm  
Podešavanje koraka: 0-3 mm  
Masa: 3.35 kg  
// OPREMA: kesa za prašinu, ključ

**EAN No. 8606104853010**



DEPTH ADJUSTMENT



TWO BLADES



SOFT GRIP

## ELEKTRIČNA KRUŽNA TESTERA VLN 2101



Šifra: 009903  
Napon: 230 V ~ 50 Hz  
Priključna snaga: 900 W  
Broj obrtaja u praznom  
hodu: 2500 o/min  
Površina brušenja: 75 x 533 mm  
Masa: 4.15 kg  
// OPREMA: kesa za prašinu

**EAN No. 8606104853027**

**Brusna traka 75 x 533 mm**



EASY CHANGING OF SANDER PAPER



DUST POUCH

Šifra:	Pakovanje:	Granulacija:	Bar kod
011626		40	8606012800502
011627		60	8606012800519
011628	5/1	80	8606012800526
011629		100	8606012800489
011630		120	8606012800496

## ELEKTRIČNA UBODNA TESTERA VLN 1106

Šifra: 008038  
Napon: 230 V ~ 50 Hz  
Prikjučna snaga: 1200 W  
Broj obrtaja u praznom  
hodu: 12000 o/min  
Prečnik diska: 115 mm  
Dubina reza:  
90\* 32 mm / 45\* 22 mm  
Masa: 3.08 kg

**EAN No. 8606104032200**

List testere, Šifra: 016467



BLADE ADJUSTMENT



SOFT GRIP



SPEED CONTROL SWITCH

normal linija

VLN

## ELEKTRIČNA KRUŽNA TESTERA VLN 2201

Šifra: 008038  
Napon: 230 V ~ 50 Hz  
Priključna snaga: 1200 W  
Broj obrtaja u praznom  
hodu: 12000 o/min  
Prečnik diska: 115 mm  
Dubina reza:  
90\* 32 mm / 45\* 22 mm  
Masa: 3.08 kg

**EAN No. 8606104032194**

Disk za sečenje pločica,  
Šifra: 009912



CUTTING DEPTH ADJUSTMENT



WATHER CONECTION





ACCESSORIES TOOL CHANGE

## MULTIFUNKCIONALNI ALAT VLN 180

Šifra: 034888

Napon: 230 V ~ 50 Hz

Prikjučna snaga: 180 W

Broj obrtaja u praznom

hodu: 21000 o/min

Masa: 1.2 kg

**EAN No. 8606012808768**

**Šifra: POTROŠNI MATERIJAL ZA VLN 180**

034893

Strugač VSS 672611

034894

Ubodno sečivo VSB 67262

034895

Trokraki nosač br. papira VSP 67566

034896

Brusni papir VSS 67999

034897

Univ. brusni papir VSS 67458

034898

Univ. polukružno sečivo VSC 67460



## RUČNA KRUŽNA TESTERA VLN 160

Šifra: 022621

Napon: 230 V ~ 50 Hz

Priključna snaga: 1200 W

Broj obrtaja u praznom

hodu: 4800 o/min

Prečnik lista testera: 160 / 16 mm

Dubina reza:

pri 90° 55 mm, pri 45° 38 mm

Masa: 3.70 kg

// OPREMA: graničnik dubine,

ključ, list za testeru

**EAN No. 8606012803220**


### LIST TESTERE

Šifra: 033418

160x20/16x2.2x18t

Šifra: 033419

160x20/16x2.2x30t



ANGLE CUTTING ADJUSTMENT



DEPTH CUTTING ADJUSTMENT



## VIBRACIONA ŠLAJFERICA VLN 300

Šifra: 027845

Napon: 230 V ~ 50 Hz

Priključna snaga: 300 W

Broj obrtaja u praznom  
hodu: 11000 o/min

Prečnik radne površine: 115 x 230 mm

Masa: 2.50 kg

// OPREMA: brusna traka

EAN No. 8606012805279



normal linija

VLN



SLIM AND ERGONOMIC DESIGN



EASY CHANGING OF SANDER BELT



DUST POUCH

## ELEKTRIČNA GLODALICA VLN 1204

Šifra: 011553

Napon: 230 V ~ 50 Hz

Priključna snaga: 1200 W

Broj obrtaja u praznom hodu:  
9000-30000 o/min

Dubina glodanja: 60 mm

Prihvat osovine: 6 i 8 mm

Masa: 4.75 kg

// OPREMA: dve stezne čaure, ključ za  
stezanje, uvodna čaura 18 mm, set  
graničnik/adapter

EAN No. 8606104032637



PRECISION ADJUSTMENT DEPTH



DEPTH ADJUSTMENT



SPEED CONTROL SWITCH

## STONA BRUSILICA VLN 350

Šifra: 028905

Napon: 230 V ~ 50 Hz

Priključna snaga: 350 W

Broj obrtaja u praznom hodu: 2950 o/min

Dimenzije točila: Ø200 x Ø20 x 16 mm

Masa: 7.30 kg



PROTECTION



ISOLATED SWITCH



EAN No. 8606012805750



PRECISION GRINDING

normal linija

VLN

## VARILICA ZA PLASTIČNE CEVI VLN PW 1500

Šifra: 033856

Napon: 230 V ~ 50 Hz

Priključna snaga: 1500 W

Temperatura zagrevanja: 300°

Vreme zagrevanja: 15 min

Dimenzije kalupa:  
20 / 25 / 32 / 40 / 50 / 63 mm

Masa: 4.50 kg



EAN No. 8606012807563



DIFERENT TOOLS



TWO HEATERS



TERMOSTAT





## stacionarne mašine

Villager Vam nudi široki spektar stacionarnih mašina za sve vrste sečenja drveta, metala i keramike.



## DIJAGONALNA TESTERA ZA RAZREZIVANJE(POTEZNA) VLP 1509



LASER FOR PRECISION CUTTING

### List testere

Šifra: Naziv:

033425 255x30/25.4x2.6x24T

033426 255x30/25.4x2.6x40T

033427 255x30/25.4x2.6x60T



Šifra: 016136

Napon: 230 V ~ 50 Hz

Priključna snaga: 1900 W

Broj obrtaja u praznom hodu: 4700 o/min

Kapacitet sečenja:

0°/90° 85 x 300 mm

0°/45° 85 x 210 mm

45°/90° 45 x 300 mm

45°/45° 45 x 150 / 45 x 210 mm

Prečnik lista testere: 255 / 25.4 mm

Masa: 19.5 kg

EAN No. 8606012800113



ANGLE CUTTING ADJUSTMENT

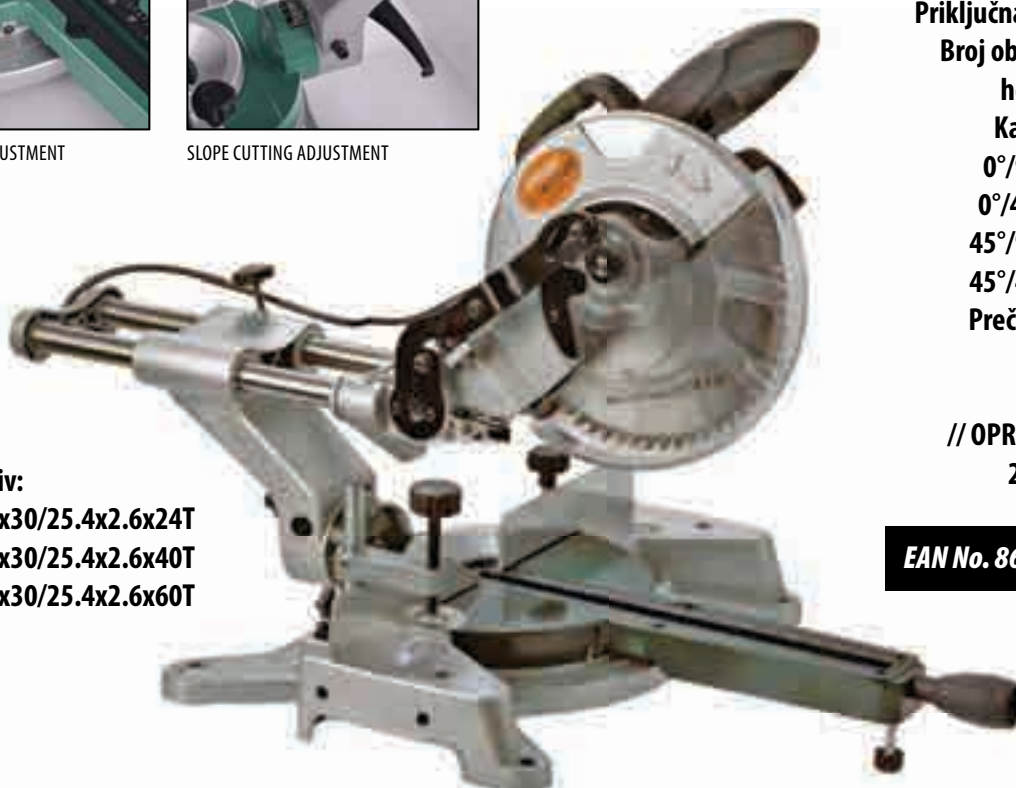
## DIJAGONALNA TESTERA ZA RAZREZIVANJE(POTEZNA) VLN 1600-255



ANGLE CUTTING ADJUSTMENT



SLOPE CUTTING ADJUSTMENT



Šifra: 027618

Napon: 230 V ~ 50 Hz

Priključna snaga: 1600 W

Broj obrtaja u praznom

hodu: 5000 o/min

Kapacitet sečenja:

0°/90° 78 x 340 mm

0°/45° 78 x 240 mm

45°/90° 42 x 340 mm

45°/45° 42 x 240 mm

Prečnik lista testere:

255 / 25.4 mm

Masa: 16.0 kg

// OPREMA: list za drvo

255 mm, 60 zuba

EAN No. 8606012805323

normal linija

VLN

### List testere

Šifra: Naziv:

033425 255x30/25.4x2.6x24T

033426 255x30/25.4x2.6x40T

033427 255x30/25.4x2.6x60T

## DIJAGONALNA TESTERA ZA RAZREZIVANJE (POTEZNA) VLN 1200-210

Šifra: 027617

Napon: 230 V ~ 50 Hz

Priključna snaga: 1200 W

Broj obrtaja u praznom hodu: 5000 o/min

Kapacitet sečenja:

0°/90° 58 x 340 mm

0°/45° 58 x 240 mm

45°/90° 32 x 340 mm

45°/45° 32 x 240 mm

Prečnik lista testere:

210 / 25.4 mm

Masa: 14.0 kg

// OPREMA: list za drvo

210 mm, 24 zuba



SLIDING MITER CUTTING UP TO 340 MM



ANGLE CUTTING ADJUSTMENT



**EAN No. 8606012805330**

List testere

Šifra: Naziv:

033422 210x30/25.4x2.4x24T

033423 210x30/25.4x2.4x40T

033424 210x30/25.4x2.4x60T

## DIJAGONALNA TESTERA ZA RAZREZIVANJE VLN 1200-210 S

Šifra: 027619

Napon: 230 V ~ 50 Hz

Priključna snaga: 1200 W

Broj obrtaja u praznom hodu: 5000 o/min

Kapacitet sečenja:

0°/90° 65 x 105 mm

0°/45° 65 x 75 mm

45°/90° 30 x 105 mm

45°/45° 30 x 75 mm

Prečnik lista testere: 210 / 30 mm

Masa: 9.0 kg

// OPREMA: list za drvo 210 mm, 24 zuba

**EAN No. 8606012805316**



**WORKING TABLE 8 TL601**

**Art no: 037956**



LASER FOR PRECISSION CUTTING



ANGLE CUTTING ADJUSTMENT

List testere

Šifra: Naziv:

033422 210x30/25.4x2.4x24T

033423 210x30/25.4x2.4x40T

033424 210x30/25.4x2.4x60T

normal linija

VLN



## DIJAGONALNA TESTERA ZA RAZREZ. SA GORNJIM STOLOM VLN 1200-210 T



ANGLE CUTTING ADJUSTMENT



Šifra: 027620  
Napon: 230 V ~ 50 Hz  
Prikjučna snaga: 1200 W  
Broj obrtaja u praznom  
hodu: 5000 o/min  
Kapacitet sečenja:  
0°/90° 55 x 110 mm  
0°/45° 40 x 110 mm  
45°/90° 55 x 80 mm  
45°/45° 40 x 80 mm  
Prečnik lista testere: 210 / 25.4 mm  
Masa: 11.0 kg  
// OPREMA: list za drvo 210 mm,  
24 zuba

**EAN No. 8606012805347**

### List testere

Šifra:	Naziv:
033422	210x30/25.4x2.4x24T
033423	210x30/25.4x2.4x40T
033424	210x30/25.4x2.4x60T



EASY FIXING OF MATERIALS



ANGLE CUTTING ADJUSTMENT



SLIM AND ERGONOMIC HANDLE

## TESTERA ZA METAL VLN 2000-355



Šifra: 027616  
Napon: 230 V ~ 50 Hz  
Priključna snaga: 2000 W  
Broj obrtaja u praznom  
hodu: 3000 o/min  
Kapacitet sečenja:  
90° 100 mm  
45° 70 x 170 mm  
Prečnik diska testere:  
355 / 25.4 mm  
Masa: 19.0 kg  
// OPREMA: disk za  
sečenje 355 mm

**EAN No. 8606012805309**

normal linija

VLN





## RENDE STACIONARNO VSTP 1250

Šifra: 030143

Napon: 230 V ~ 50 Hz

Priključna snaga: 1250 W

Broj obrtaja u praznom  
hodu: 8000 o/min

Broj noževa: 2

Dimenzija noževa: 210 x 20 mm

Rendisaljka (ravna površina)

maks. širina rezanja 204 mm

maks. dubina rezanja 2 mm

Dimenzije štitnika: 500 x 90 mm

Ugao štitnika: 90°-135°

Dimenzija stola rendisaljka: 740 x 210 mm

Tanjilica

maks. širina rezanja: 204 mm

maks. dubina rezanja: 2 mm

maks. debljina rezanja: 120 mm

dimenzija stola tanjilice: 250 x 204 mm

Masa: 25.00 kg

**EAN No. 8606012806443**



THINNING MATERIAL UP TO 2 MM



MAX THICKNESS OF MATERIAL FOR PLANNER



## TESTERA KRUŽNA STACIONARNA VTS 1800



ANGLE AND HEIGHT OF SAW ADJUSTMENT



### List testere

Šifra: Naziv:

033425 255x30/25.4x2.6x24T

033426 255x30/25.4x2.6x40T

033427 255x30/25.4x2.6x60T

Šifra: 030145

Napon: 230 V ~ 50 Hz

Priključna snaga: 1500 W

Broj obrtaja u praznom

hodu: 4700 o/min

Veličina radnog stola

bez dodatka: 625 x 430 mm

sa dodatkom: 945 x 930 mm

Cirkularni list testere:

Ø 250 x 30 - 2.8 mm

Maks. dubina sečenja: 90° 74 mm

Maks. dubina sečenja 45° 63 mm

M asa: 11.0 kg

**EAN No. 8606012806467**



EXTENDING WORKING TABLE



ANGLE CUTTING ADJUSTMENT

## MAŠINA ZA SEČENJE PLOČICA VTC 600

Šifra: 030144

Napon: 230 V ~ 50 Hz

Priključna snaga: 600 W

Broj obrtaja u praznom

hodu: 3000 o/min

Rezni disk: 180 x 25.4 mm

Rezna dubina:

90° 25 mm

45° 17 mm

Rezna dužina: 450 mm

Dimenzija stola:

500 x 385 mm

Masa: 24.0 kg

**EAN No. 8606012806450**



normal linija

VLN



WATER PUMP



MAX CUTTING UP TO 450 MM



ANGLE CUTTING ADJUSTMENT





# potrošni materijal

U ponudi imamo kompletan asortiman potrošnog materijala za naš program električnog alata.



## REZNA PLOČA ZA METAL



Šifra:	Naziv:	Dimenzije:
023768	Cw 11510	115 x 22.23 x 1 mm
023769	Cw 11512	115 x 22.23 x 1.2 mm
023770	Cw 12510	125 x 22.23 x 1 mm
023771	Cw 12512	125 x 22.23 x 1.2 mm
023772	Cw 15012	150 x 22.23 x 1.2 mm
023773	Cw 15016	150 x 22.23 x 1.6 mm
023774	Cw 18016	180 x 22.23 x 1.6 mm
023775	Cw 23020	230 x 22.23 x 2 mm

**EAN No. 7630005256060** Cw 11510

**EAN No. 7630005256077** Cw 11512

**EAN No. 7630005256084** Cw 12510

**EAN No. 7630005256091** Cw 12512

**EAN No. 7630005256107** Cw 15012

**EAN No. 7630005256114** Cw 15016

**EAN No. 7630005256121** Cw 18016

**EAN No. 7630005256138** Cw 23020

## DIJAMANTSKA REZNA PLOČA



Šifra:	Naziv:	Dimenzije:
023776	DCB115C	115 x 22.23 mm
023777	DCB125C	125 x 22.23 mm
023778	DCB150C	150 x 22.23 mm
023779	DCB180C	180 x 22.23 mm
023780	DCB230C	230 x 22.23 mm

**EAN No. 7630005257074** DCB115C

**EAN No. 7630005257081** DCB125C

**EAN No. 7630005257098** DCB150C

**EAN No. 7630005257104** DCB180C

**EAN No. 7630005257111** DCB230C

## ŠPIC

Šifra:	Naziv:	Dimenzije:
023790	CHM300S	300 mm SDS MAX
023791	CHM400S	400 mm SDS MAX
023824	CH250S	250 mm SDS PLUS

**EAN No. 7630005252017** CHM300S

**EAN No. 7630005252024** CHM400S

**EAN No. 7630005254011** CH250S



potrošni alat

## DLETO

Šifra:	Naziv:	Dimenzije:	
023792	CHM300F25	300/25 mm	SDS MAX
023793	CHM400F25	400/25 mm	SDS MAX
023794	CHM300F50	300/50 mm	SDS MAX
023795	CHM400F50	400/50 mm	SDS MAX
023796	CHM300K	300 mm	SDS MAX sa kanalom
023825	CHM250SF25	250/25 mm	SDS PLUS
023827	CHM250SF50	250/50 mm	SDS PLUS
023829	CHM250K	250 mm	SDS PLUS sa kanalom

**EAN No. 7630005252031** CHM300F25

**EAN No. 7630005252048** CHM400F25

**EAN No. 7630005252055** CHM300F50

**EAN No. 7630005252062** CHM400F50

**EAN No. 7630005252079** CHM300K

**EAN No. 7630005254028** CHM250SF25

**EAN No. 7630005254035** CHM250SF50

**EAN No. 7630005254042** CHM250K



## BURGIJA TWD-METAL



Za čelik, materijal HH4241 ((HIGH SPEED STEEL), tvrdoća: HRC58

Šifra:	Naziv:	EAN No
036977	TWD-1 5/1	8605032601441
036978	TWD-1.5 5/1	8605032601458
036979	TWD-2 5/1	8605032601182
036980	TWD-2.5 5/1	8605032601199
036981	TWD-3 5/1	8605032601205
036982	TWD-3.2	8605032601465
036983	TWD-3.5	8605032601212
036984	TWD-4	8605032601229
036985	TWD-4.2	8605032601595
036986	TWD-4.5	8605032601472
036987	TWD-5	8605032601236
036988	TWD-5.5	8605032601489
036989	TWD-6	8605032601243
036990	TWD-6.5	8605032601496
036991	TWD-7	8605032601250
036992	TWD-7.5	8605032601502
036993	TWD-8	8605032601519
036994	TWD-9	8605032601526
036995	TWD-10	8605032601533
036996	TWD-11	8605032601540
036997	TWD-12	8605032601557
036998	TWD-13	8605032601564



Za zidanje, materijal YG8 (čelik), tvrdoća: HRC40-45

## BURGIJA MAD-BETON

Šifra:	Naziv:	Dimenzije:
036999	MAD 5/1	4 X 75 mm
037000	MAD 5/1	5 X 85 mm
037001	MAD	6 X 100 mm
037002	MAD	8 X 120 mm
037003	MAD	10 X 120 mm
037004	MAD-12*150	12 X 150 mm

**EAN No. 8605032601267** 4x75 mm

**EAN No. 8605032601274** 5x85 mm

**EAN No. 8605032601281** 6x100 mm

**EAN No. 8605032601298** 8x120 mm

**EAN No. 8605032601571** 10x120 mm

**EAN No. 8605032601588** 12x150 mm



## BURGIJA SDS MAX

Šifra:	Naziv:	Dimenzije:
023781	DBM16540	16 x 540 mm
023782	DBM18540	18 x 540 mm
023783	DBM20540	20 x 540 mm
023784	DBM25600	25 x 600 mm
023785	DBM28600	28 x 600 mm
023786	DBM30600	30 x 600 mm
023787	DBM32600	32 x 600 mm
023788	DBM35600	35 x 600 mm
023889	DBM38600	38 x 600 mm

<b>EAN No. 7630005251010</b>	<b>DBM16540</b>
<b>EAN No. 7630005251027</b>	<b>DBM18540</b>
<b>EAN No. 7630005251034</b>	<b>DBM20540</b>
<b>EAN No. 7630005251041</b>	<b>DBM25600</b>
<b>EAN No. 7630005251058</b>	<b>DBM28600</b>
<b>EAN No. 7630005251065</b>	<b>DBM30600</b>
<b>EAN No. 7630005251072</b>	<b>DBM32600</b>
<b>EAN No. 7630005251089</b>	<b>DBM35600</b>
<b>EAN No. 7630005251096</b>	<b>DBM38600</b>



Materijal 41CR (čelik),  
tvrdoća: HRC47-53

potrošni alat

## LIST UBODNE TESTERE

Šifra:	Naziv:	Dimenzije:
023830	JSB144D	75 mm DRVO, SET 5/1
023831	JSB119B	50 mm DRVO, PVC SET 5/1
023832	JSB101B	75 mm DRVO, PVC SET 5/1
023833	JSB118A	50 mm METAL, SET 5/1
027184	JSB144D	75 mm DRVO, SET 5/1 (b-tip)
027185	JSB119B	50 mm DRVO, PVC SET 5/1 (b-tip)
027186	JSB101B	75 mm DRVO, PVC SET 5/1 (b-tip)
027187	JSB118A	50 mm METAL, SET 5/1 (b-tip)

<b>EAN No. 7630005258088</b>	<b>JSB144D</b>
<b>EAN No. 7630005258095</b>	<b>JSB119B</b>
<b>EAN No. 7630005258101</b>	<b>JSB101B</b>
<b>EAN No. 7630005258118</b>	<b>JSB118A</b>
<b>EAN No. 7630005252413</b>	<b>JSB144D</b>
<b>EAN No. 7630005252420</b>	<b>JSB119B</b>
<b>EAN No. 7630005252437</b>	<b>JSB101B</b>
<b>EAN No. 7630005252444</b>	<b>JSB118A</b>



Materijal 40CR (čelik),  
tvrdoća: HRC47-53



Šifra:	Naziv:	Dimenzije:
023797	DBC4110	4 x 110 mm
023798	DBC5110	5 x 110 mm
023799	DBC5160	5 x 160 mm
023800	DBC6110	6 x 110 mm
023801	DBC6160	6 x 160 mm
023802	DBC65160	6.5 x 160 mm
023803	DBC7160	7 x 160 mm
023805	DBC8110	8 x 110 mm
023806	DBC8160	8 x 160 mm
023807	DBC10160	10 x 160 mm
023808	DBC10210	10 x 210 mm
023809	DBC12210	12 x 210 mm
023810	DBC12260	12 x 260 mm
023811	DBC14210	14 x 210 mm
023812	DBC14260	14 x 260 mm
023813	DBC16210	16 x 210 mm
023814	DBC16260	16 x 260 mm
023815	DBC6450	16 x 450 mm
023816	DBC18310	18 x 310 mm
023817	DBC18460	18 x 450 mm
023818	DBC20450	20 x 450 mm
023819	DBC20600	20 x 600 mm
023820	DBC22450	22 x 450 mm
023821	DBC22600	22 x 600 mm
023822	DBC25600	25 x 600 mm
023823	DBC25800	25 x 800 mm

potrošni alat

<b>EAN No. 7630005253014</b>	<b>DBC4110</b>	<b>EAN No. 7630005253175</b>	<b>DBC14210</b>
<b>EAN No. 7630005253021</b>	<b>DBC5110</b>	<b>EAN No. 7630005253151</b>	<b>DBC14260</b>
<b>EAN No. 7630005253038</b>	<b>DBC5160</b>	<b>EAN No. 7630005253168</b>	<b>DBC16210</b>
<b>EAN No. 7630005253045</b>	<b>DBC6110</b>	<b>EAN No. 7630005253175</b>	<b>DBC16260</b>
<b>EAN No. 7630005253052</b>	<b>DBC6160</b>	<b>EAN No. 7630005253182</b>	<b>DBC16450</b>
<b>EAN No. 7630005253069</b>	<b>DBC65160</b>	<b>EAN No. 7630005253199</b>	<b>DBC18310</b>
<b>EAN No. 7630005253076</b>	<b>DBC7160</b>	<b>EAN No. 7630005253205</b>	<b>DBC18460</b>
<b>EAN No. 7630005253083</b>	<b>DBC8110</b>	<b>EAN No. 7630005253212</b>	<b>DBC20450</b>
<b>EAN No. 7630005253090</b>	<b>DBC8110</b>	<b>EAN No. 7630005253229</b>	<b>DBC20600</b>
<b>EAN No. 7630005253106</b>	<b>DBC10160</b>	<b>EAN No. 7630005253236</b>	<b>DBC22450</b>
<b>EAN No. 7630005253113</b>	<b>DBC10210</b>	<b>EAN No. 7630005253243</b>	<b>DBC22600</b>
<b>EAN No. 7630005253120</b>	<b>DBC12210</b>	<b>EAN No. 7630005253250</b>	<b>DBC25600</b>
<b>EAN No. 7630005253137</b>	<b>DBC12260</b>	<b>EAN No. 7630005253267</b>	<b>DBC25800</b>

## ČELIČNA ČETKA ZA BRUSILICU

Šifra:	Naziv:
030486	WBA 100 C
030487	WBA 100 CC
030488	WBA 65 KB
030489	WBA 80 KB
030490	WBA 100 KB
030491	WBA 100 KK

WBA 100 C



WBA 100 CC



WBA 65 KB / WBA 100 KB



**EAN No. 8606012807181** WBA 100 C

**EAN No. 8606012807198** WBA 100 CC

**EAN No. 8606012807204** WBA 65 KB

**EAN No. 8606012807211** WBA 80 KB

**EAN No. 8606012807228** WBA 100 KB

**EAN No. 8606012807235** WBA 100 KK

WBA 80 KB



WBA 100 KK



## LAMINIRANI DISK ZA BRUSILICU

Šifra:	Naziv:
023790	115/22,23 mm granulacija 60
023791	115/22,23 mm granulacija 80
023794	115/22,2 mm granulacija 100

**EAN No. 8606012807150** FD 115/60

**EAN No. 8606012807167** FD 115/80

**EAN No. 8606012807174** FD 115/100



## POTROŠNI MATERIJAL ZA POLIRANJE

Šifra:	Naziv:
034891	polir navlaka za brusilicu 180 mm
034892	nosač polir navlake za brusilicu 180 mm

**EAN No. 8606012808775** polir navlaka

**EAN No. 8606012808782** nosač polir navlake



## LIST TESTERE ZA DRVO CARBIDE-TIPPED



Šifra:	Naziv:
033418	160X20/16X2.2X18T
033419	160X20/16X2.2X30T
033420	185X25.4/20X2.2X24T
033421	185X25.4/20X2.2X30T
033422	210X30/25.4X2.4X24T
033423	210X30/25.4X2.4X40T
033424	210X30/25.4X2.4X60T
033425	255X30/25.4X2.6X24T
033426	255X30/25.4X2.6X40T
033427	255X30/25.4X2.6X60T

<b>EAN No. 8606012807716</b>	<b>160X20/16X2.2X18T</b>
<b>EAN No. 8606012807723</b>	<b>160X20/16X2.2X30T</b>
<b>EAN No. 8606012807730</b>	<b>185X25.4/20X2.2X24T</b>
<b>EAN No. 8606012807747</b>	<b>185X25.4/20X2.2X30T</b>
<b>EAN No. 8606012807754</b>	<b>210X30/25.4X2.4X24T</b>
<b>EAN No. 8606012807761</b>	<b>210X30/25.4X2.4X40T</b>
<b>EAN No. 8606012807778</b>	<b>210X30/25.4X2.4X60T</b>
<b>EAN No. 8606012807785</b>	<b>255X30/25.4X2.6X24T</b>
<b>EAN No. 8606012807792</b>	<b>255X30/25.4X2.6X40T</b>
<b>EAN No. 8606012807808</b>	<b>255X30/25.4X2.6X60T</b>

potrošni alat



## GLAVE ZA BUŠILICE

Šifra:	Naziv:	Dimenzije:
037018	KC 13	1,5-13 mm
037017	KLC 13	1,5-13 mm

<b>EAN No. 8606012808775</b>	<b>KC 13</b>
<b>EAN No. 8606012808782</b>	<b>KLC 13</b>

## BRUSNI PAPIR

Šifra:	Naziv:
037005	SD 40WM 6/1
037006	SD 60 WM 6/1
037007	SD-80WM 6/1
037008	SD-120WM 6/1
037009	SD-180WM 6/1
037010	SD-240WM 6/1
037011	SD1-40WM 5/1
037012	SD1-60WM 5/1
037013	SD1-80WM 5/1
037014	SD1-120WM 5/1
037015	SD1-180WM 5/1
037016	SD1-240WM 5/1



Dimenzije:	EAN No:
125 mm	8605032601304
125 mm	8605032601311
125 mm	8605032601328
125 mm	8605032601335
125 mm	8605032601342
125 mm	8605032601359
150 mm	8605032601366
150 mm	8605032601373
150 mm	8605032601380
150 mm	8605032601397
150 mm	8606032601403
150 mm	8605032660141



## POTROŠNI MATERIJAL ZA VLN 180

Šifra:	Naziv:
034893	STRUGAČ VSS-672611
034894	UBODNO SEČIVO VSB 67262
034895	TROKRAKI NOSAČ BRUSNOG PAPIRA VSP 67566
034896	BRUSNI PAPIR VSS 67999
034897	UNIVERZALNI UBODNI SEKAČ 67458
034898	UNIVERZALNO POLUKRUŽNO SEČIVO VSC 67460

**EAN No. 8606012808799**

**EAN No. 8606012808805**

**EAN No. 8606012808812**

**EAN No. 8606012808829**

**EAN No. 8606012808836**

**EAN No. 8606012808843**





### BURGIJA ZA METAL SET 21/1

Šifra: 011621      Naziv: SET 7/1 NI

**EAN No. 8606012801523**



### BURGIJE ZA BETON SET 7/1 - NI

Šifra: 011622      Naziv: SET 7/1 NI

**EAN No. 8606012801530**



### SET ZA ELEKTIČNI ČEKIĆ SDS PLUS

Šifra: 011623      Naziv: SET SDS PLUS

**EAN No. 8606012801554**



### BURGIJE GLODALA ZA DRVO SET 5/1

Šifra: 011624      Naziv: SET 5/1

**EAN No. 8606012807334**



### BURGIJA ZA DRVO SET 7/1

Šifra: 011625      Dimenzije: 4, 5, 6, 7, 8, 10 mm

**EAN No. 8606012801547**





# torbe za alat

For comfortable work and easy transportation of your tools.

## OPASAČ TORBA ZA ALAT SA DŽEPOVIMA

Šifra: 011658

EAN No. 8606104032668



## TORBA ZA ALAT - MALA

Šifra: 011659

EAN No. 8606104032675



## ŠTITNICI KOLENA

Šifra: 011664

EAN No. 8606104032729



## TORBA ZA ALAT SA STOLICOM

Šifra: 011663

EAN No. 8606104032712





## PRSLUK ZA ALAT

Šifra: 011661

**EAN No. 8606104032699**



torbe za alat

## ZIDNA TORBA ZA ALAT

Šifra: 011660

**EAN No. 8606104032682**



## TORBA ZA ALAT - VELIKA

Šifra: 011662

**EAN No. 8606104032705**









## alati za uređenje enterijera

Villager električni mikseri su efikasni uređaji, koji će Vam biti od pomoći kada mešate različite vrste boja. Kompaktna konstrukcija i metalni prenosni zupčanci za veću izdržljivost. Prekidač promenjive brzine unazad, nudi veću kontrolu za širok spektar primena.



3 HANDLE POSITION



SPEED CONTROL SWITCH,  
LEFT/RIGHT SWITCH



## MEŠAČ ZA BOJU VEM 1050

Šifra: 026826  
Napon: 230 V ~ 50 Hz  
Prikjučna snaga: 1050 W  
Broj obrtaja u praznom  
hodu: 0-580 o/min  
Navoj vratila: M14x2  
Prečnik mešača: 120 mm  
Masa: 4.50 kg

**EAN No. 8606012804432**



ADDITIONAL HANDLE

## MEŠAČ ZA BOJU VEM 1600

Šifra: 026827  
Napon: 230 V ~ 50 Hz  
Priključna snaga: 1600 W  
Broj obrtaja u praznom hodu:  
180-460 / 300-700 o/min  
Navoj vratila: M14x2  
Prečnik mešača: 140 mm  
Masa: 4.50 kg

**EAN No. 8606012804425**



MIXING PADDLE LOCK



EASY START, SPEED CONTROL SWITCH



## MEŠAČ ZA BOJU

Šifra:	Dimenzije:
026829	(120 mm)
026830	(140 mm)
026831	(140 mm)
026832	(160 mm)



## BRUSILICA ZA ZID VDS 600

Šifra: 026828  
Napon: 230 V ~ 50 Hz  
Prikjučna snaga: 600 w  
Broj obrtaja u praznom hodu:  
0-1000 o/min  
Brusna traka: 225 mm  
Prečnik cevi: 32 mm  
Dužina: 1230-2200 mm  
Masa: 5.00 kg

EAN No. 8606012804449



alati za uređenje enterijera

Villager brusilice za zidove će napraviti revoluciju u načinu na koji brusite zidove od rigipsa, sa svojim modularnim dizajnom, izuzetnim sakupljanjem prašine, kvalitetnom i robusnom konstrukcijom i velikom ergonomijom.

## BRUSILICA ZA ZID VDS 1220

Šifra: 029856  
Napon: 230 V ~ 50 Hz  
Priključna snaga: 1220 W  
Broj obrtaja u praznom hodu:  
1500-2300 o/min  
Brusna traka: 225mm  
Prečnik cevi: 32 mm  
Masa: 2.80 kg

EAN No. 8606012805699



## BRUSNI PAPIR

Šifra:	Granulacija:
026724	60
026725	80
026726	120
026727	150
026728	180
026729	240

## USISIVAČ VVC 18S



Šifra: 023489

Napon: 230 V ~ 50 Hz

Priključna snaga: 1500 W

Posuda: 18 l

Dužina creva:

4 m Ø42 mm / 3 m Ø42 mm

Suvi filter : filter za prašinu,

kesa za prašinu

Vlažni filter : sunderasto-penasti filter

Max. protok vazduha: 65 l/sek

Max. vakum: 19 Kpa

Masa: 10.38 kg

// OPREMA : praktična sisaljka, uska sisaljka, okrugla četka za čišćenje prašine, produžena palica, sisaljka za automobile

**EAN No. 8606012804012**

Čistite gotovo svuda sa Villager usisivačima. Računajte na Villager izdržljivost i višenamensku primenu u gotovo bilo kom okruženju sa mogućnostima usisavanja u teškim uslovima rada, sa malom masom uređaja, jednim motorom, vlažnim-suvim usisavanjem i primenom na velikom prostoru.

## USISIVAČ VVC 20



Šifra: 023490

Napon: 230 V ~ 50 Hz

Priključna snaga: 1250 W

Posuda: 20 l

Dužina creva: 1.8 m Ø35 mm

Suvi filter : filter za prašinu,

kesa za prašinu

Vlažni filter :

sunderasto-penasti filter

Max. protok vazduha: 58 l/sek

Max. vakum: 14 Kpa

Masa: 5.14 kg

// OPREMA: produžena palica, sisaljka za pukotine i šupljine, četka za pod

**EAN No. 8606012803992**

## USISIVAČ VVC 30

Šifra: 023491

Napon: 230 V ~ 50 Hz

Priključna snaga: 1500 W

Posuda: 30 l

Dužina creva: 2.5 m Ø35 mm

Suvi filter: filter za prašinu, kesica za prašinu

Vlažni filter: sunđerasto-penasti filter

Max. protok vazduha: 65 l/sec

Max. vakum: 17 Kpa

Masa: 8.23 kg

// OPREMA: teleskopska cev od nerđajućeg čelika, četka za usisavanja poda, sisaljka za pukotine i šupljine, okrugla četka za čišćenje prašine, ručka sa regulacijom protoka vazduha

EAN No. 8606012804012



usisivači

## VVC 18-S



## VVC 20



## VVC 30







## agregati

Villager prenosivi agregati za struju su idealan izbor za obezbeđivanje električne energije za sijalice i kućne aparate za vreme nestanka struje. Nudimo Vam benzinske i dizel agregate, snage od 2 kW do 5 kW, koji su idealni za primenu na kampovanju, na gradilištima i u Vašim domovima.

## DIZEL AGREGAT VGD 5500-S

Šifra: 038077

Motor: dizel, jednocilindrični

Zapremina motora: 418 cm<sup>3</sup>

Nominalna snaga: 5 kW

Maksimalna snaga: 5.5 kW

Maksimalna snaga motora:

10 HP/ 3600 rpm

Utičnica: 2x230 V / 1x400 V

Zapremina motora: 16 l

Pokretač motora, električni start

Nominalni napon: 230 V / 400 V

Vreme rada: 9.5 h

Gorivo: dizel

Masa: 165 kg

**EAN No. 8605032602356**



agregati

## DIZEL AGREGAT VGD 5500-0

Šifra: 038078

Motor: dizel, jednocilindrični

Zapremina motora: 418 cm<sup>3</sup>

Nominalna snaga: 5 kW

Maksimalna snaga: 5.5 kW

Maksimalna snaga motora:

10 HP/ 3600 rpm

Utičnica: 2x230 V / 1x400 V

Zapremina rezervoara: 15 l

Pokretač motora, električni start

Nominalni napon: 230 V / 400 V

Vreme rada: 9.5 h

Pogonsko gorivo: dizel

Masa: 120 kg

**EAN No. 8605032602363**





## AGREGAT VGP 6500 S



Šifra: 029195

**Motor: jednocilindrični 4-taktni motor  
vazdušno hlađeni**

**Zapremina motora: 389 cm<sup>3</sup>**

**Nominalna snaga: 5.0 kW**

**Maksimalna snaga: 5.5 kW**

**Intezitet struje: 7.9 A**

**Maksimalna snaga motora:**

**13 KS / 3600 o/min**

**Zapremina rezervoara: 25 l**

**Reverzibilni i elektro start**

**Utičnica: 3 x 230 V , 1 x 400 V**

**Period rada: 8.5 h**

**Masa: 85.0 kg**

**EAN No. 8606012805613**



RECOIL/ELECTRO START



SOCKETS 3 X 230V , 1X 400V

## BATERIJA ZA AGREGAT VGP 6500 S

Šifra: 029196

**EAN No. 8606012805620**





## AGREGAT VGP 3000 S

Šifra: 029194

Motor: jednocilindrični 4-taktni motor  
vazdušno hlađeni

Zapremina motora: 196 cm<sup>3</sup>

Nominalna snaga: 2.5 kW

Maksimalna snaga: 2.8 kW

Intezitet struje: 10.8 A

Maksimalna snaga motora:

6.5 KS / 3600 o/min

Utičnica: 2x230 V

Zapremina rezervoara: 15 l

Pokretač motora, reverzibilni starter

Nominalni napon: 230 V

Period rada: 10.9 h

Masa: 48.0 kg

**EAN No. 8606012805606**



RECOIL START



2X230 V SOCKETS

## AGREGAT VGP 2500 S

Šifra: 029193

Motor: jednocilindrični 4-taktni  
motor vazdušno hlađeni

Zapremina motora: 196 cm<sup>3</sup>

Nominalna snaga: 2.0 kW

Maksimalna snaga: 2.2 kW

Intezitet struje: 9.56 A

Maksimalna snaga motora:

6.5 KS / 3600 o/min

Utičnica: 2x230 V

Zapremina rezervoara: 15 l

Pokretač motora, reverzibilni starter

Nominalni napon: 230 V

Period rada: 13 h

Masa: 42.0 kg

**EAN No. 8606012805590**



RECOIL START



2X230 V SOCKETS





**Villager**   
INVERTER MMA



# aparati za zavarivanje

Villager aparati za zavarivanje objedinjuju MMA, MIG/MAG, TIG postupak zavarivanja. Prilagođeni su korisnicima koji očekuju dobre performanse, dugotrajnost, pouzdanost kao i jednostavno korišćenje sa odličnim rezultatima.



## APARAT ZA ELEKTROLUČNO ZAVARIVANJE VWM 160



CONTROL LAMP, ON/OFF SWITCH



Šifra: 010445

Monofazni napon: 230 V ~ 50 Hz

Radni ciklus Amp-%: 160-10

Intezitet struje: 55 - 160 A

Prečnik elektroda: 2 - 4 mm

Masa: 15.0 kg

// OPREMA : nosač elektroda,  
klešta za masu, zaštitna  
maska, čelična četka

**EAN No. 8606104853584**

## APARAT ZA ELEKTROLUČNO ZAVARIVANJE VWM 200



CONTROLS LAMPS, ON/OFF SWITCH



Šifra: 010446

Monofazni napon: 230 V ~ 50 Hz

Radni ciklus Amp-%: 180-10

Intezitet struje: 60 - 180 A

Prečnik elektroda: 2 - 4 mm

Masa: 23.0 kg

// OPREMA : nosač elektroda,  
klešta za masu, zaštitna  
maska, čelična četka

**EAN No. 8606104853591**

## APARAT ZA ZAVARIVANJE MAG 170 R

Šifra: 030149

Napon: 230 V ~ 50 Hz / 400 V ~ 50 Hz

Radni ciklus Amp-%: 60-10, 25-100

Intezitet struje: 50 - 160 A

Prečnik žice: 0.6 - 1 mm

Industrijska utičnica + adapter

Masa: 34.0 kg

// OPREMA: kabal sa pištoljem

za žicu, klešta za masu



ADJUSTMENT AND SETTINGS

EAN. No. 8606012806504



## APARAT ZA ZAVARIVANJE VWM MAG 150 R

Šifra: 027832

Monofazni napon: 230 V ~ 50 Hz

Radni ciklus Amp-%: 135-10, 25-100

Intezitet struje: 50 - 140 A

Prečnik žice: 0.6 - 1 mm

Masa: 34.0 kg

// OPREMA : kabal sa pištoljem za

žicu, klešta za masu, zaštitna maska,

čelična četka



ADJUSTMENT AND SETTINGS

EAN. No.8606012804692



## APARAT ZA ZAVARIVANJE INVERTER VIWM 80



POWER SWITCH, CONTROLS LAMPS



EURO CABLES

Šifra: 027833  
Napon: 230 V ~ 50 Hz  
Radni ciklus Amp-%: 80-15  
Intezitet struje: 20 - 80 A  
Prečnik elektrode: 1.6 - 2.5 mm  
Maksimalna struja: 80 A  
Masa: 4.60 kg  
// OPREMA: nosač elektrode,  
klešta za masu, zaštitna  
maska, čelična četka

**EAN No. 8606012804685**





## APARAT ZA ZAVARIVANJE INVERTER VIWM 150

Šifra: 018518

Napon: 230 V ~ 50 Hz

Radni ciklus Amp-%: 140-10

Intezitet struje: 20 - 140 A

Prečnik elektrode: 1.6 - 3.25 mm

Maksimalna struja: 150 A

Masa: 5.00 kg

// OPREMA: nosač elektrode,  
klešta za masu, zaštitna  
maska, čelična četka



POWER SWITCH,  
EURO CONECTION



**EAN No. 8606012801295**

aparati za zavarivanje

## APARAT ZA ZAVARIVANJE INVERTOR VIWM 170

Šifra: 033415

Napon: 230 V ~ 50 Hz

Radni ciklus Amp-%: 160-60

Intezitet struje: 20 - 160 A

Prečnik elektrode: 1.6 - 4 mm

Max struja: 160 A

Masa: 4.00 kg

// OPREMA: nosač elektrode, klešta  
za masu, zaštitna maska, čelična četka



POWER SWITCH,  
EURO CONECTION



**EAN No.8606012803879**

## APARAT ZA ZAVARIVANJE INVERTOR TIG 160R

Šifra: 022354

Napon: 230 V ~ 50 Hz

Radni ciklus Amp-%: 150 - 25

Opseg struje zavarivanja: 20 - 150 A

Nominalna struja zavarivanja: 160 A

Nominalni radni ciklus: 20%

Prečnik elektrode: 1.6 - 4 mm

Masa: 7.20 kg



POWER SWITCH,  
CONTROLS LAMPS



**EAN No. 8606012803879**

## ELEKTRODE

Šifra: 030197 / 030198  
Model: 2,5 mm 1/1 E6013  
/ 3,25 mm 5/1 E6013

**EAN. No. 8606012805934**

**EAN. No. 8606012805941**



### ŽICA ZA ZAVARIVANJE 0.6 MM 5/1 ER70S-6

Šifra: 030199

**EAN No. 8606012805880**



### ŽICA ZA ZAVARIVANJE 0.8 MM 5/1 ER70S-6

Šifra: 030200

**EAN No. 8606012805897**



### ŽICA ZA ZAVARIVANJE 0.8 MM 15/1 ER70S-6

Šifra: 030201

**EAN No. 8606012805903**

### ŽICA ZA ZAVARIVANJE 1.0 MM 15/1 ER70S-6

Šifra: 030202

**EAN No. 8606012805910**

### ŽICA ZA ZAVARIVANJE 1.2 MM 15/1 ER70S-6

Šifra: 030203

**EAN No. 8606012805927**

## ELEKTRIČNA DIZALICA VEH 250/500/800

Šifra: 011631 / 011632 / 020237  
Nominalno opterećenje: 125 / 250 kg  
250 / 500 kg / 400 / 800 kg  
Priključna snaga: 500 / 900 / 1350 W  
Visina dizanja: 12/6 m  
Brzina dizanja: 8/4 m/min  
Prečnik sajle: 3.0 / 4.2 / 5.1 mm  
Masa: 14.0 / 16.5 / 20.0 kg

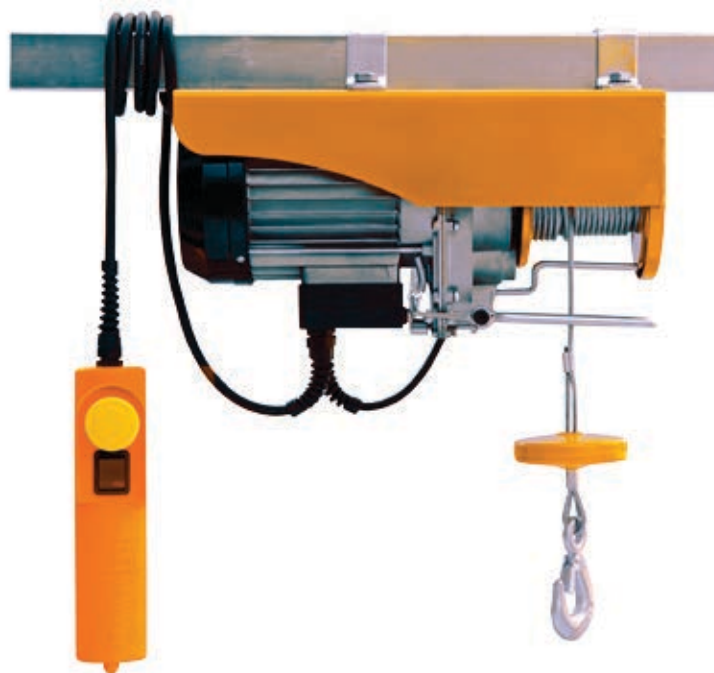
Metalni nosač dizalice - konzola  
Šifra: 013366 / 013367  
Dužina: 1100 / 750 mm

Ručni čekrk  
Šifra: 013365

**EAN No. 8606104032507** VEH 250

**EAN No. 8606012804340** VEH 500

**EAN No. 8606012802681** VEH 800



dizalice / punjači

## PUNJAČ ZA AKUMULATORE VCB 6E/18S

Šifra: 017030 / 016432  
Osigurač: 10 / 30 A  
Napon punjenja:  
6/12 V / 12/24 V  
Kapacitet punjenja:  
20-75 / 60-150 Ah  
Napon: 230 V~50 Hz  
Masa: 3.50 / 8.50 kg

**EAN No. 8606012800328** VCB6E

**EAN No. 8606012800335** VCB18S

Villager punjač za akumulatore je pogodan za sve 12 V/24 V akumulatore u benzinskim i dizel motorima u automobilima i kombijima.









## pneumatski alat

Villager je prepoznatljiv po svom konkurentnim asortimanu klipnih kompresora, kako za polu-profesionalne, profesionalne, tako i za industrijske potrebe. "Uključi i koristi" rešenje sa epitetom kvaliteta, uvek dostupno i spremno za korišćenje.



EASY FOR TRANSPORT, PRESSURE GAUGE



## KOMPRESOR VAT 16

Šifra: 030150  
 Napon: 230 V ~ 50 Hz  
 Prikjučna snaga:  
 1.5 kW / 2 KS  
 Protok vazduha: 206 l/min  
 Pritisak: 8 bara  
 Masa: 24.0 kg  
 // Uljano podmazivanje,  
 sigurnosna sklopka od  
 preopterećenja

**EAN No. 8606102576511**

## KOMPRESOR VAT 24 L / 50 L



Šifra: 007584 / 007585  
 Napon: 230 V ~ 50 Hz  
 Priključna snaga: 1.5 kW / 2 HP  
 Protok vazduha: 206 l/min  
 Pritisak: 8 bar  
 Masa: 23.0 / 32.0 kg  
 // Uljno podmazivanje, dva izlaza,  
 sigurnosna sklopka od preopterećenja

**EAN No. 8606102570773** 24 L

**EAN No. 8606102570780** 50 L



TWO AIR OUTPUTS WITH PRESSURE REGULATION



## KOMPRESOR VAT LE 50 L

Šifra: 014949

Napon: 230 V ~ 50 Hz

Priključna snaga: 2.2 kW / 3 KS

Protok vazduha: 290 l/min

Pritisak: 8 bar

Masa: 46.0 kg

// Uljano podmazi vanje,  
dva izlaza, sigurnosna  
sklopka od preopterećenja,  
broj cilindra 2

**EAN No. 8606012805637**



OIL LEVEL CHECK, TWO OUTPUTS



pneumatski alat

## KOMPRESOR VAT LE 100 L

Šifra: 010327

Napon: 230 V ~ 50 Hz

Priključna snaga: 2.2 kW / 3.0 KS

Protok vazduha: 290 l/min

Pritisak: 8 bar

Masa: 75.0 kg

// Uljano podmazi vanje,  
dva izlaza, sigurnosna  
sklopka od preopterećenja,  
broj cilindra 2

**EAN No. 8606012805644**



OIL LEVEL CHECK, BELT DRIVE





HEAVY DUTY V ENGINE, BELT DRIVE

## KOMPRESOR VAT VE 100 L

Šifra: 020183

Napon: 230 V ~ 50 Hz

Priključna snaga: 2.2 kW / 3 KS

Protok vazduha: 330 l/min

Pritisak: 8 bara

Masa: 75 kg

// Uljano podmazuje vanje, dva izlaza, sigurnosna sklopka od preopterećenja, broj cilindara 2, V raspored

**EAN No. 8606012801219**



TWO OUTPUTS

## KOMPRESOR AB 200 / 4

Šifra: 023573

Napon: 400 V ~ 50 Hz

Priključna snaga: 3 kW / 4 KS

Protok vazduha: 400 l/min

Pritisak: 10 bara

Masa: 108 kg

// Trofazni prekidač pritiska, regulator pritiska sa 2 manomtra, 1 univerzalna brza spojka + brza spojka na tanku, max pritisak 10 bara, 2 točka + točkić napred (pokretan)

**EAN No. 8020119083628**





## KOMPRESOR AB 300/5.5

Šifra: 023575

Napon: 400 V ~ 50 Hz

Priključna snaga: 4.1 kW / 5.5 KS

Protok vazduha: 600 l/min

Pritisak: 10 bara

Masa: 175 kg

// Trofazni prekidač pritiska, regulator pritiska/filter 3/8 sa 2 manometra, 1 univerzalna brza spojka + brza spojka na tanku, max pritisak 10 bara, sigurnosni ventil 10.5, bara 2 točka + točkić napred (pokretan)

EAN No. 8020119083611



PRESSURE SWITCH, OUTPUT

pneumatski alat

## KOMPRESOR AB 500/7.5

Šifra: 023577

Napon: 400 V ~ 50 Hz

Priključna snaga:

5.5 kW / 7.5 KS

Protok vazduha: 750 l/min

Pritisak: 10 bara

Masa: 245 kg

// Trofazni prekidač pritiska, 1 ventil izlaza na tanku, max pritisak 10 bara, sigurnosni ventil 10.5 bara, stacionaran

EAN No. 8020119083635



CONDOR PRESSURE SWITCH



## PIŠTOLJ PNEUMATSKI-KOMPLET GEDORA

Odličan odnos snage i obrtnog momenta prema težini garantuje da ćete Villager pneumatskim alatom svaki posao obaviti sa uživanjem...



Šifra: 007994  
Broj obrtaja u praznom  
hodu: 7000 o/min  
Obrtni moment: 312 Nm  
Priključak za vazduh:  
12,7 mm(1/2")  
// OPREMA: ključ 4 mm,  
nastavak 125 mm - 1/2"  
10 kom. gedora 9-27 mm,  
1 dupli nipli, ulje za  
podmazivanje

**EAN No. 8606104032255**

## PIŠTOLJ PNEUMATSKI KOMPLET BRUSAČA

pneumatski alat



Šifra: 007995  
Broj obrtaja u praznom  
hodu: 22000 o/min  
Priključak za vazduh: 1/4"  
// OPREMA: 2 ručna ključa,  
5 kom. brusača 5 mm, 5 kom.  
brusača 6 mm, 1 kom. dupli  
nipli, 1 kom. 1/8" stezna glava

**EAN No. 8606104032248**

## PNEUMATSKA ČEGRTALJKA

Šifra: 010081

Broj obrtaja u praznom

hodu: 150 o/min

Obrtni moment: 61 Nm

Prihvata alata/ulazna  
spojka: 12,7 mm (1/2")

Pritisak: 6.2 bara

// OPREMA: nasadni ključ

9,10,11,13,14,17,19 mm,

prvi nastavak za odvijanje/  
zavijanje, ravni/krstasti

nastavak 3 kom. ulje za

podmazivanje

**EAN No. 8606104032972**



pneumatski alat

## ČEKIĆ PNEUMATSKI - KOMPLET

Šifra: 007996

Broj obrtaja u praznom

hodu: 4500 o/min

Obrtni moment: 61 Nm

Ulazna spojka: 1/4"

Pritisak: 6.2 bara

// OPREMA: dleto / špic: 120 mm

4 kom. ulje za podmazivanje

**EAN No. 8606104032231**



## PIŠTOLJ PNEUMATSKI KOMPLET VAT WF 030



Šifra: 009908  
Broj obrtaja u praznom  
hodu: 4500 o/min  
Obrtni moment: 2500 Nm  
Ulazna spojka: 1"  
Masa: 14 kg  
// OPREMA: 1 kom. Hex ključ,  
1 kom. ručka, 4 kom. gedora

**EAN No. 8606104032989**

## PNEUMATSKI UDARNI ODVIJAČ VAT 1070 / 2070



Šifra: 010083 / 010084  
Broj obrtaja u praznom  
hodu: 7000 o/min  
Obrtni moment: 312 / 610 Nm  
Prečnik glave valjka: 14 / 16  
Priključak za vazduh: 12,7 mm (1/2")  
Pritisak: 6.2 bara

**EAN No. 8606104032538 VAT 1070**

**EAN. No. 8606104032934 VAT 2070**

## PNEUMATSKI ŠLAJFERICA VAT 1035



Šifra: 019017  
Broj obrtaja u praznom  
hodu: 8000 o/min  
Prečnik radne ploče: 90 x 170 mm  
Priključak za vazduh: 1/4"

**EAN No. 8606012801387**



## PIŠTOLJ ZA PODMAZIVANJE DS8



Šifra: 011652

**EAN No. 8606012801400**

## PNEUMATSKI MAZALICA VAT PS-7

Šifra: 011653

Zapremina: 0.4 l

priključak za vazduh: 1/4"

**EAN No. 8606012801370**



## MAKAZE PNEU. ZA SEČENJE VOČARSKJE WF 1505

Šifra: 025452

Kapacitet sečenja:

čelik/aluminium 1.4 mm

**EAN No. 8606012804159**



## MAKAZE PNEUMATSKE ZA LIM VAT WFX 1500

Šifra: 009905

Kapacitet sečenja:

čelik/aluminium 1.4 mm

**EAN No. 8606104032941**





## PIŠTOLJ ZA FARBANJE 970 A

Šifra: 007997

Zapremina posude: 0.6 l

Promer dizne/protok fluida:

1.4 mm/ 160-220 ml/min

Priključak za vazduh: 1/4"

Dizna za pištolj

Šifra: 015190

**EAN No. 8606104032286**



## PIŠTOLJ ZA FARBANJE 2000 G2

Šifra: 007998

Zapremina posude: 0.1 l

Promer dizne/protok fluida:

0.8 mm/ 70-100 ml/min

Priključak za vazduh: 1/4"

Dizna za pištolj

Šifra: 015191

**EAN No. 8606104032279**

## PIŠTOLJ ZA FARBANJE SA ELEKTROMOTOROM VAT ES1



Šifra: 019018

Ulazna snaga: 450 W

Zapremina posude: 1 l

Maks. protok fluida: 0.25 l/min

Masa: 3.5 kg

**EAN No. 8606012801325**

## PIŠTOLJ ZA FARBANJE 602 A

Šifra: 011656  
Zapremina posude: 0.1 l  
Promer dizna/protok fluida:  
0.8 mm / 65-100 ml/min  
Priključak za vazduh: 1/4"

**EAN No. 8606012804197**



pneumatski alat

## PIŠTOLJ ZA FARBANJE 601 A

Šifra: 011657  
Zapremina posude: 0.6 l  
Promer dizna/protok fluida:  
1.4 mm / 100-250 ml/min  
Priključak za vazduh: 1/4"

Dizna za pištolj  
Šifra: 015192

**EAN No. 8606012801363**



## PROFESIONALNI PIŠTOLJ ZA FARBANJE 801 AG

Šifra: 036817  
Zapremina posude: 0.6 l  
Promer dizna/protok fluida:  
1.3 mm/60-110 mn/min  
Priključak za vazduh: 1/4"



**EAN No.8605032601663**





## PNEUMATSKA HEFTALICA COMBI VAT 50/9040



Šifra: 019015

Širina: 5.7 mm

Dubina: 16 - 40 mm

Širina igle: 1.06 mm

Debljina igle: 1.26 mm

Radni pritisak: 6 - 12 bara

Potrebna količina vazduha: 85 l/min

Kapacitet municije: 100 komada

Priključak za vazduh: 1/4"

**EAN No. 8606012801318**

### MUNICIJA ZA PNEUMATSKU HEFTALICU 1000/1 KOM

### EKSERI ZA PNEUMATSKU HEFTALICU 1000/1 KOM

Šifra:	Dimenzija:	Šifra:	Dimenzija:
019105	20 mm	019084	16 mm
019104	25 mm	019085	20 mm
019103	32 mm	019086	22 mm
019102	38 mm	019087	25 mm
019101	40 mm	019088	28 mm
019100	45 mm	019089	32 mm
019099	50mm	019090	35 mm
		019091	38 mm
		019092	40 mm
		022059	45 mm
		022060	50 mm

## PNEUMATSKI HEFTALICA VAT 8016



Šifra: 019016

Dubina: 6 - 16 mm

Širina igle: 0.66 mm

Debljina igle: 0.95 mm

Radni pritisak: 6 - 10 bara

Potrebna količina vazduha: 85 l/min

Kapacitet municije: 100 komada

Priključak za vazduh: 1/4"

**EAN No. 8606012801301**

### MUNICIJA ZA PNEUMATSKU HEFTALICU 1000/1 KOM

Šifra:	Dimenzije:
019098	6 mm
019097	8 mm
019096	10 mm
019095	12 mm
019094	14 mm
019093	16 mm

## PREDGRUPA ZA KOMPRESOR MF9/MF10

Šifra: 011654 / 019013  
Maks. pritisak: 10 bara  
Priključak za vazduh: 1/4"

**EAN No. 8606012801356** MF9

**EAN No. 8606012801349** MF10



pneumatski alat

## REGULATOR PRITISKA MF5

Šifra: 019014  
Maks. pritisak: 11 bar

**EAN No. 8606012801332**



## PNEUMATSKA DUVALJKA

Šifra: 009904

**EAN No. 8606104032996**



## PNEUMATSKI PIŠTOLJ ZA POLIRANJE VAT WFS 2036

Šifra: 011655  
Broj obrtaja u praznom  
hodu: 10000 o/min  
Prečnik radne površine: 127 mm  
Priključak za vazduh: 1/4"  
Masa: 1.74 kg

**EAN No.8606012804166**



## CREVO POLIURETANSKO SPIRALNO 6.5 X 10

Šifra: 028461

Dužina: 8 m



**EAN No. 8606012805484**

## UNIVERZALNI KONEKTOR UQ1/UQ3/UQ4

Šifra: 008000 / 008001 / 010080



**EAN. No. 8606012801417** UQ1

**EAN. No. 8606012801424** UQ3

**EAN. No. 8606002801431** UQ4

## CREVO ZA VAZDUH - SPIRALNO SA KONEKTORIMA

Šifra: 008002 / 009102

Dimenzije: 5 / 10 m

Min. pritisak: 8 bara

Maks. pritisak: 25 bara



**EAN. No. 8606104032552** 5 m

**EAN. No. 8606102570780** 10 m



## PROFESIONALNI PIŠTOLJ SA MANOMETROM I CREVOM VAT TG-18

Šifra: 036814

Pritisak: 0 - 8 bar

Manometar: 0-12 bara



**EAN No. 8605032601663**



## PIŠTOLJ SA MANOMETROM I CREVOM VAT TG-5

Šifra: 007999

**EAN No. 8606104032262**



## PNEUMATSKA BUŠILICA VAT 1050

Šifra: 007993

Prečnik stezne glave: 10 mm

Broj obrtaja: 1800 o/min

Priključak za vazduh: 1/4"

Masa: 1.1 kg

**EAN No. 8606104032224**



## PNEUMATSKI BRUSILICA VAT AG 1218

Šifra: 010079

Prečnik diska: 100 mm

Broj obrtaja: 10000 o/min

Priključak za vazduh: 1/4"

Masa: 1.9 kg

**EAN No. 8606104032927**







## ručni alat

Normal line of Villager hand tools are strong enough to meet the demands of heavy, daily use. VDE range of Villager is ideal for electrical work, this tools is designed with insulated handles to protect against shock up to 1000 volts. VDE certified, these tools are color coded for easy identifi...





## KLEŠTA KOMBINOVANA VDE 117

Šifra: 035504

Dimenzija: 180 mm

Materijal: Drop foreged from

Chrome vanadium steel

Tvrdoća: HRC55-65

EAN No. 8606012809185



## KLEŠTA ŠPICASTA VDE 126

Šifra: 035505

Dimenzija: 160 mm

Materijal: Drop foreged from

Chrome vanadium steel

Tvrdoća: HRC55-65

EAN No. 8606012809192



## KLEŠTA SEČICE VDE 136

Šifra: 035506

Dimenzija: 160 mm

Materijal: Drop foreged from

Chrome vanadium steel

Tvrdoća: HRC55-65

EAN No. 8606012809208



## KLEŠTA ZA SKIDANJE IZOLACIJE VDE146

Šifra: 035507

Dimenzija: 160 mm

Materijal: Drop foreged from

Chrome vanadium steel

Tvrdoća: HRC55-65

EAN No. 8606012809215

## ODVIJAČ RAVNI VDE 2A2

Šifra: 035508

Dimenzija: 1.2 x 6.5 x 150 mm

Materijal: 60CrNiMoV

Tvrdoća: HRC52-58



EAN No. 8606012809222

## ODVIJAČ RAVNI VDE 2A3

Šifra: 035509

Dimenzija: 1.0 x 5.5 x 125 mm

Materijal: 60CrNiMoV

Tvrdoća: HRC52-58



EAN No. 8606012809239

## ODVIJAČ KRSTASTI VDE 2A4

Šifra: 035510

Dimenzija: 0.8 x 4.0 x 100 mm

Materijal: 60CrNiMoV

Tvrdoća: HRC52-58



EAN No. 8606012809246

## ODVIJAČ KRSTASTI VDE 2A5

Šifra: 035511

Dimenzija: 0.8 x 4.0 x 75 mm

Materijal: 60CrNiMoV

Tvrdoća: HRC52-58



EAN No. 8606012809253





### ODVIJAČ KRSTASTI VDE 3PH3

Šifra: 035513

Dimenzija: 3 x 150 mm

Materijal: Drop foreged from

Chrome vanadium steel

Materijal: 60CrNiMoV

Tvrdoća: HRC52-58

**EAN No. 8606012809260**

### ODVIJAČ KRSTASTI VDE 3PH2

Šifra: 035514

Dimenzija: 2 x 100 mm

Materijal: 60CrNiMoV

Tvrdoća: HRC52-58

**EAN No. 8606012809277**

### ODVIJAČ KRSTASTI VDE 3PH1

Šifra: 035516

Dimenzija: 1 x 80 mm

Materijal: 60CrNiMoV

Tvrdoća: HRC52-58

**EAN No. 8606012809284**



## KLEŠTA KOMBINOVANA V217

Šifra: 035517

Dimenzija: 180 mm

Materijal: Chrome vanadium steel

**EAN No. 8606012809291**



## KLEŠTA KOMBINOVANA V218

Šifra: 035518

Dimenzija: 200 mm

Materijal: Chrome vanadium steel

**EAN No. 8606012809307**



## KLEŠTA ŠPICASTA V226

Šifra: 035519

Dimenzija: 160 mm

Materijal: Chrome vanadium steel

**EAN No. 8606012809314**



## KLEŠTA ŠPICASTA V228

Šifra: 035520

Dimenzija: 200 mm

Materijal: Chrome vanadium steel

**EAN No. 8606012809321**



ručni alat

## KLEŠTA SEČICE V236

Šifra: 035521

Dimenzija: 160 mm

Materijal: Chrome vanadium steel

**EAN No. 8606012809338**



## KLEŠTA PODESIVA V2495

Šifra: 035522

Materijal: Chrome vanadium steel

**EAN No. 8606012809345**



ručni alat

Villager® 

10  
years



Villager® 

10  
years

[www.villager-tools.com](http://www.villager-tools.com)